



Journées – 16 & 17 SEPTEMBRE 2023 européennes du patrimoine

.....



SAVOIE

LE DÉPARTEMENT

infos pratiques

- Les informations de ce livret ne tiennent pas compte des modifications survenues après le 3 juillet 2023. N'hésitez pas à vous renseigner directement auprès des sites.
- Les visites et animations sont classées par territoire, puis par ordre alphabétique de commune.
- Retrouvez ce programme en ligne sur patrimoines.savoie.fr



Le ministère de la Culture organise l'événement JEP sur le territoire national.

En 1984, Jack Lang, alors ministre de la Culture,

inaugure les *Portes ouvertes des Monuments Historiques*. L'année suivante, le Conseil de l'Europe reprend le concept et lance les premières *Journées européennes du patrimoine*. Depuis 1999, 48 pays célèbrent ensemble leur patrimoine lors de cet événement.








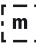





Document conçu et édité par le Département de la Savoie,

Direction des Archives, du Patrimoine et des Musées, Conservation départementale du patrimoine

Design graphique Marion Pannier / Freepik
Impression ICA Imprimerie Courand & Associés
Couverture Costumes de Saint-Colomban-des-Villards © Musée Savoisien, Département de la Savoie, S. Caremier

Dos de couverture © Bibliothèques municipales de Chambéry, EST X C2 • Sous-Préfecture d'Albertville © Ville d'Albertville • Chœur de l'église Saint-Jean-Baptiste de Saint-Jean-de-Chevelu © Arts En Choeur • Église Saint-Maurice de Chamousset © Yannick Logerot • Prieuré du Bourget-du-Lac © David Dereani-Fondation Facim • Tour sarrazine de Bozel © Geoffrey Vabre.

légende

- VL** Visite libre
- VG** Visite guidée
-  Site partiellement ou totalement accessible aux PMR
-  Animation famille
-  Thème européen Patrimoine vivant
-  Thème national Patrimoine du sport
-  Monument historique
-  Musée de France
-  Patrimoine du XX^e siècle
-  UNESCO
-  Site classé
-  Parc Naturel Régional de Chartreuse
-  Parc Naturel Régional du Massif des Bauges



Villes et Pays d'art et d'histoire

Aix-les-Bains • Ville d'art et d'histoire
04 79 88 68 00 | aixlesbains.fr

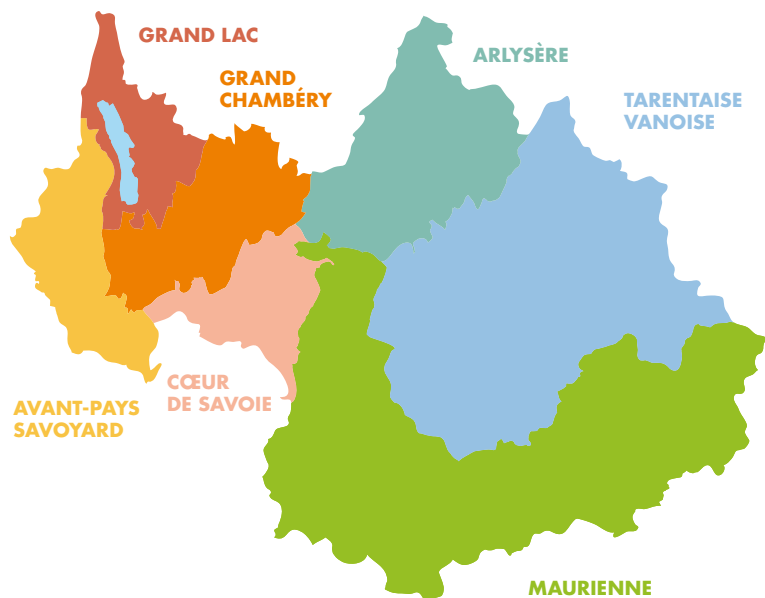
Albertville-Conflans • Ville d'art et d'histoire | 04 79 37 86 86 | albertville.com

Chambéry • Ville d'art et d'histoire
04 79 70 15 94 | chambery.fr

Fondation Facim • Pays d'art et d'histoire des Hautes Vallées de Savoie
04 79 60 59 00 | fondation-facim.fr

CAUE Conseil d'Architecture, d'Urbanisme et de l'Environnement de la Savoie
SAVOIE 04 79 60 75 50 | cauesavoie.org

À l'échelle du département de la Savoie, le CAUE coordonne l'événement national *Les enfants du patrimoine*. Organisée la veille des JEP, cette journée gratuite dédiée aux scolaires, s'inscrit dans l'opération *Levez les yeux* portée par le Ministère de la Culture.



sommaire

.....

AVANT-PAYS SAVOYARD	5
GRAND LAC	8
GRAND CHAMBÉRY	16
CŒUR DE SAVOIE	37
ARLYSÈRE	40
MAURIENNE	46
TARENTEAISE VANOISE	51

Patrimoine vivant

Que de chemin parcouru depuis les premières Journées du patrimoine, alors dénommées *Journées portes ouvertes dans les monuments historiques*, il y a 40 ans... Devenues *Journées européennes* en 1991, elles se sont largement ouvertes à tous les champs du patrimoine, matériel, technique, naturel et immatériel, à la gastronomie, aux savoir-faire artisanaux et aux pratiques artistiques... Avec le thème *Patrimoine vivant*, retenu par le ministère de la Culture pour l'édition 2023, ces savoir-faire et ces pratiques seront bien à l'honneur en Savoie, à la ferme de Villarivon aux Chapelles, où s'ouvre un chantier de restauration qui implique des professionnels experts en conservation du patrimoine bâti ; à Avrieux, Val-Cenis et Saint-André, où les stations du télégraphe Chappe reprendront vie pour échanger des messages utilisant la technique du premier réseau télégraphique moderne ; à Saint-Paul-sur-Isère, où un professionnel guidera les visiteurs en forêt à la découverte des techniques forestières ; à la Chartreuse d'Aillon où vous attendent un parcours gourmand et une rencontre avec le boulanger, auprès du four restauré ; au Musée Savoisien, où vous pourrez vous initier aux danses traditionnelles, entendre des chants en francoprovençal ou mieux connaître les acteurs du patrimoine vivant que sont les groupes folkloriques de Savoie...

En prélude aux Jeux olympiques et paralympiques de Paris en 2024, le *Patrimoine du sport* est le second fil rouge de ces Journées du patrimoine. Le département de la Savoie, labellisé *Terre de Jeux 2024*, porte haut et fort le développement et les valeurs du sport et de l'olympisme. Les 16 et 17 septembre prochains à Albertville, au sein de l'espace Tremplin 92 de la Halle olympique, les collections de la Maison des jeux, témoignages du rayonnement de ces JO en terre savoyarde, minutieusement inventoriés et préservés, se dévoileront exceptionnellement aux visiteurs dans toute leur variété et leur richesse. Bien commun, héritage à transmettre, le patrimoine, grâce à ces Journées, est aussi l'occasion pour tous, petits et grands, en solo, en famille, entre amis, de sortir des sentiers battus, de découvrir des témoignages du passé mais aussi d'aller à la rencontre de passionnés, professionnels et amateurs, de créer des liens et, pourquoi pas, de faire naître des vocations.

Bonne visite!

Hervé Gaymard

Président du Conseil départemental de la Savoie



LE DÉPARTEMENT

AVANT-PAYS SAVOYARD

Entremont-le-Vieux

Musée de l'ours des cavernes



Découvrez le tout nouveau spectacle immersif du musée! Le temps de la visite, vous deviendrez tour à tour les spéléologues qui ont découvert la grotte aux ours puis les scientifiques qui ont procédé à sa fouille. Un partage de connaissance interactif et ludique qui permet aux visiteurs de mieux comprendre les différentes démarches scientifiques utilisées et appréhender l'un des derniers géants de la préhistoire.

VL SAM-DIM 14H → 18H

TARIF préférentiel pour les JEP

Adulte 5€ | enfant de 6 à 16 ans 3€

Saint-Christophe- la-Grotte

SITE HISTORIQUE DES GROTTES DE SAINT-CHRISTOPHE



Au cœur de la Vallée de Chartreuse, sur les terres savoyardes, frontières du Dauphiné, se cache le site historique des Grottes de Saint-Christophe, condensé de patrimoine culturel et naturel, passage ancestral de l'eau et des hommes.

Visite guidée des grottes

Découvrez deux grottes, le défilé aménagé par les hommes au fil des siècles et le monument à Charles-Emmanuel II.

**VG SAM-DIM 11H30 / 13H30 / 15H /
16H30**

DURÉE 1h30

Prévoir une veste chaude et des chaussures de marche.

TARIF préférentiel pour les JEP: adulte (>14 ans) 6,50€ | enfant (5-14 ans) 4,50€
Pas d'autre réduction cumulable pour ces 2 jours.

Renseignements 04 79 65 75 08
ou info@grottes-saint-christophe.com

Visite guidée et concert celtique dans les grottes

Partez à la découverte de la grotte supérieure, parcourez ses méandres interminables, faites-vous conter l'histoire de sa formation et découvrez ses trésors... Continuez l'aventure en cheminant le défilé aménagé par les Hommes au fil des siècles... Et assistez à un concert celtique du groupe *Les Modigan's* dans la dernière grotte pour terminer cette visite en beauté.

VG SAM 18H / 19H

DURÉE 1h30

Prévoir une veste chaude et des chaussures de marche.

TARIF adulte 10,50€ | enfant 6,50€.

Repas maison possible à 15€

Renseignements et réservation :

04 79 65 75 08

info@grottes-saint-christophe.com

Saint-Genix-les-Villages – Saint-Genix-sur-Guiers

REPAIRE LOUIS MANDRIN



Visite interactive et ludique

À Saint-Genix-sur-Guiers, rencontrez Mandrin, le célèbre contrebandier, et vivez une aventure palpitante au travers d'un parcours son et lumière très ludique, ponctué d'effets sonores et vidéo, pour explorer l'univers historique de la Savoie et du Dauphiné au XVIII^e siècle... En fin de visite, cédez, vous aussi à l'appel des grands chemins, carte aux trésors en main ; les plus futés d'entre vous seront récompensés ! Dernier départ de visite une heure avant la fermeture.

VL SAM 10H → 12H30 / 14H → 18H

VL DIM 14H → 18H

TARIF préférentiel pour les JEP :

adulte 3€, gratuit pour les moins de 18 ans

Inscription obligatoire : 04 76 31 63 16 /

info-stgenix@pays-lac-aiguebelette.com

Course d'orientation :

Partez à la découverte des secrets de Louis Mandrin !

À 15h, au départ du Repaire Louis Mandrin, partez à la découverte du village de Saint-Genix-sur-Guiers à travers une course d'orientation en équipe ! La cité



du gâteau n'aura bientôt plus de secret pour vous... Animation assurée par Christian Maljournal, un guide pas tout à fait comme les autres !

DIM 15H→16H

DURÉE environ 1h

TARIF 3€ par équipe

Inscription obligatoire 04 76 31 63 16

info-stgenix@pays-lac-aiguebelette.com

Moment gourmand et convivial

Venez partager un moment gourmand et convivial dans le parc du Repaire Louis Mandrin ! Au menu : gâteau de Saint-Genix, dégustation de produits locaux, bières locales et autres spécialités. Paiement en direct auprès des producteurs (espèces ou chèques).

DIM 16H→18H

Renseignements 04 76 31 63 16

info-stgenix@pays-lac-aiguebelette.com

Saint-Genix-les-Villages – Saint-Maurice-de- Rotherens

Radio-Musée Galletti



Venez découvrir l'histoire d'un pionnier méconnu de la télégraphie sans fil (T.S.F.), Roberto Clemens Galletti Di Cadillac, l'histoire de sa station qui communiquait avec la Suisse, l'Angleterre, les États-Unis d'Amérique et qui émettait en direction de la Russie avant la première guerre mondiale. Découvrez aussi la richesse patrimoniale de Saint-Maurice-de-Rotherens et particulièrement sa flore dont une fleur est unique en Savoie....

Une surprise vous attend lors de cette visite !

VL SAM-DIM 14 H→18 H

TARIF préférentiel pour les JEP

Saint-Jean-de-Chevelu

Église Saint-Jean-Baptiste – Œuvre contemporaine d'art sacré



Résolument contemporaine, cette œuvre interpelle tout visiteur par son ampleur et sa portée symbolique. En décembre 2016, elle fait l'objet d'une inscription au Répertoire départemental des objets mobiliers de la Savoie pour son originalité, contribuant ainsi à la valorisation patrimoniale de l'édifice. Visite par les membres de l'association *Arts en Chœur*.

VL VG SAM 14H→18H

VL VG DIM 10H→12H / 14H→18H

Saint-Pierre-d'Entremont

Tournerie hydraulique



L'Association *Patrimoine, Héritage de nos villages* propose la visite de la tournerie hydraulique de Saint-Même-d'en-Bas. Tout au long de la journée, visite avec démonstration de tournage et découverte des différents savoir-faire de la vallée des Entremonts. Sur place : produits locaux.

VL DIM 10H→19H

GRAND LAC

Aix-les-Bains

aixlesbains.fr

Musée Faure

Exposition Alfred Boucher, 1945: la donation à la Ville d'Aix-les- Bains

Grâce au prêt exceptionnel du Musée Camille Claudel, une œuvre majeure du sculpteur Alfred Boucher est présentée au Musée Faure : *Au But* qui lui fit remporter une médaille au Salon de 1886 puis à l'Exposition universelle de 1889. Elle représente trois hommes en mouvement dans une course effrénée qui rappellent le groupe du monument aux morts dédié aux victimes de la Première Guerre mondiale, du même artiste, érigé en 1922 sur le square qui porte son nom à Aix-les-Bains.

VL SAM-DIM 10H→12H30 / 14H→18H



Archives municipales

Exposition Jours de joie, fêtes d'autrefois à Aix-les-Bains

La nouvelle exposition du service des Archives municipales nous raconte l'histoire de la «Fête»; d'abord une célébration religieuse, et en parallèle, la fête peut être ordonnée par le pouvoir afin de réjouir les populations pour de grandes occasions. Enfin au XIX^e siècle, avec l'essor de la villégiature, la fête fait partie intégrante de la vie des élites et est alors une composante incontournable de la vie thermale et touristique d'Aix-les-Bains.

VL SAM-DIM 10H→18H

BIBLIOTHÈQUE LAMARTINE

Exposition photos Identité aixoise



Le photo club d'Aix-les-Bains expose une trentaine de photos sur la thématique de «l'identité aixoise». Ces images ont été réalisées dans le cadre d'un travail collectif effectué au sein du club, en laissant libre cours à la créativité de chacun, tant sur les lieux choisis, proches ou lointains, que sur le choix des techniques photographiques.

VL SAM 10H→17H

Les visites insolites

Les bibliothécaires ont décidé de vous mener dans les coulisses pour vous révéler leurs secrets. Que se passe-t-il derrière les épaisses cloisons et les portes mystérieuses ?

**VG SAM 10H15 / 11H15 / 13H15 /
14H15 / 15H15 / 16H15**

Inscription obligatoire sur le site
bm-aixlesbains.net

La Braderie de la bibliothèque

Pour donner une seconde vie aux romans, documentaires, BD et albums déclassés de la bibliothèque, et pour vous faire plaisir à petits prix, nous vous donnons rendez-vous, dans la cour de la bibliothèque (annulation en cas de pluie).

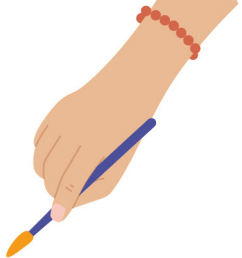
SAM 10H→17H

Braderie de livres et revues autour du patrimoine local

proposée par la Société d'Art et d'Histoire

SAM-DIM 10H→17H

RV place Maurice Mollard



À la découverte des enjeux du métier de restaurateur d'art Conférence « Les événements au cours de la vie d'un tableau »

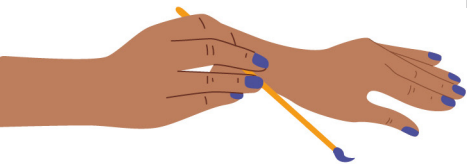
Par Sophie Le Vernoy

Repentirs, défauts de fabrication, modifications, « défigurations », restaurations : tout ce qui va transformer le tableau du fait de son auteur, du temps qui passe, de tous ceux qui l'ont eu entre les mains. À l'atelier ensuite, en présence des spécialistes, vous découvrirez le rôle des restaurateurs dans la valorisation et la conservation de notre patrimoine commun. Les techniques apprises des traditions vous seront exposées à travers la restauration de tableaux, d'estampes et de bois doré.

DIM 10H /15H

DURÉE 2h

Inscription obligatoire au Bureau
d'information Aix Riviera des Alpes, en
ligne ou sur place Allée le Grand Passage.
RV à l'atelier 5 rue Bonna



Les anciens palaces Le Splendide, Le Royal et L'Excelsior

Présentation par les copropriétaires. Ces ex-palaces sont représentatifs du luxe dans les cités thermales vers 1900. Leur architecture et leurs décors somptueux racontent l'Aix de la fin du XIX^e siècle et de la Belle Époque. Uniquement le samedi «Le Quadrille du Lac» clôturera chaque visite guidée par une démonstration de danses de bal en costume, de la fin du XIX^e siècle, dans les salons du Royal.

VG SAM-DIM 9H30 / 10H / 10H30 / 14H / 14H30 / 15H

DURÉE 1h45

Inscription obligatoire au Bureau d'information Aix Riviera des Alpes, en ligne ou sur place Allée le Grand Passage

L'ancien palace Le Grand Hôtel

Venez découvrir le Hall d'entrée et la salle du Fumoir.

VL SAM-DIM 14H→18H



Palace 1900 Le Bernascon

En partie reconstruit après l'incendie de 2015, il est à nouveau visitable.

VG SAM 10H30 / 11H30 / 14H / 15H / 16H / 17H

VG DIM 10H / 11H / 14H / 15H / 16H / 17H



Temple protestant



Pour les Journées du Patrimoine, le temple protestant d'Aix-les-Bains, Lestal, ancien «Asile évangélique» récemment rénové, ouvre grand ses portes.

La Fondation John Bost qui accueille des personnes en situation de handicap fera l'objet d'une exposition et des jeunes qui ont visité la fondation durant l'été 2023 auront la parole.

Une bande-dessinée qui retrace l'histoire de la Fondation sera consultable et en vente sur place.

VL SAM-DIM 14H→18H

Accompagnement de visite sur demande

ÉGLISE SAINT-SWITUN

Visite guidée

Cette église inaugurée en 1870 était destinée à la communauté britannique en villégiature à Aix-les-Bains. Visite guidée proposée par Claire Delorme-Pégaz et la Société d'Art et d'Histoire d'Aix-les-Bains.

VG SAM 10H30

DURÉE 1h30

Inscription obligatoire au Bureau d'information Aix Riviera des Alpes, en ligne ou sur place Allée le Grand Passage

Anglomania

Projection du film «Anglomania – 150 ans de présence britannique à Aix-les-Bains» réalisé par Jean-Michel Renault pour la



Société d'Art et d'Histoire d'Aix-les-Bains qui retrace 150 ans d'histoire commune, des premiers touristes anglais aux séjours de la reine Victoria...

SAM 11H30

DURÉE 30 mn

À la découverte des hauteurs d'Aix, histoire, histoires...

Grâce à cette visite, vous pourrez découvrir le quartier de Boncelin au travers de ses villas remarquables mais aussi de son évolution urbaine, de son passé viticole, agricole, de ses anecdotes, de son patrimoine naturel et sa faune.

VG SAM 10H

VG DIM 14H

DURÉE 2h

Inscription obligatoire au Bureau d'information Aix Riviera des Alpes, en ligne ou sur place Allée le Grand Passage
RV Parking école de Boncelin

Joue avec les monuments!

Immergez-vous dans l'histoire du centre-ville d'Aix-les-Bains, de l'Antiquité jusqu'au XIX^e siècle! Vous découvrirez les lieux qui ont fait l'histoire de la ville. Un livret ludique sera distribué aux enfants et adolescents pour tester leur mémoire tout au long du parcours.

VG SAM 14H

VG DIM 10H / 14H

DURÉE 2h

Inscription obligatoire au Bureau d'information Aix Riviera des Alpes, en ligne ou sur place Allée le Grand Passage
RV place Maurice Mollard

L'immanquable : visite guidée des incontournables de la Ville d'Aix-les-Bains!

Ne ratez pas cette introduction à l'histoire de la ville d'Aix-les-Bains et laissez-vous conter tous ses lieux emblématiques : la fameuse trilogie Thermes, Casino et Palaces, sans oublier l'église Notre-Dame et le château. Au rythme des places et des ruelles, vous mesurerez combien l'évolution de la ville est liée au thermalisme.

VG SAM 14H→17H

VG DIM 10H→17H

DURÉE 1h30

Inscription obligatoire au Bureau d'information Aix Riviera des Alpes, en ligne ou sur place Allée le Grand Passage
RV place Maurice Mollard

Chanaz



MUSÉE GALLO-ROMAIN

04 79 52 11 84

musee@chanaz.fr

Visite libre du musée

Tout au long du week-end, le musée ouvre ses portes aux visiteurs. L'occasion de se replonger dans l'histoire des Potiers de Portout et d'admirer la nouvelle structure de l'édifice, entièrement rénové cette année. Une exposition temporaire sur l'histoire de Chanaz est également à découvrir.

VL SAM-DIM 10H →13H / 14H→ 18H



Escape game Mercure VS Pluton

Replongez dans l'époque gallo-romaine avec cet escape game où observation et logique vous mèneront à la victoire. Choisissez votre camp : vous pouvez défendre Mercure, tentant de s'échapper des Enfers ou bien soutenir Pluton, pour le garder captif !

DURÉE 1h30 environ

Dès 12 ans.

TARIF 30€ par groupe de 6 personnes maximum

Réservation obligatoire : 04 79 52 11 84 / musee@chanaz.fr

Laissez votre créativité s'exprimer!

Le Musée propose un atelier de poterie pour petits et grands.

SAM 11H

Réservation obligatoire : 04 79 52 11 84 / musee@chanaz.fr

Croisière L'Histoire au fil du Canal

Avec la compagnie Bateau Canal, embarquez et venez découvrir les grandes époques et grands personnages du Canal de Savières !

SAM 15H

DURÉE 1h30

TARIF 20€

Réservation recommandée :

04 79 52 11 84 / musee@chanaz.fr

Animation surprise!

Plongez dans l'univers gallo-romain et l'époque du V^e siècle avant J.-C. dans cette animation surprise organisée par le musée de Chanaz.

DIM 10H30

Réservation obligatoire

Croisière Patrimoine



Entre chroniques littéraires et Histoire, cette croisière est une invitation à découvrir le patrimoine du nord du lac du Bourget par le biais de nombreux écrivains, certains connus, d'autres plus méconnus, avec également quelques légendes. Croisière commentée par Josy Rosset guide du Patrimoine de Savoie-Mont-Blanc.

VG DIM 15H

DURÉE 2h

TARIF 17€ adulte | 10€ enfant 3-15 ans

Inscription sur place et en ligne :

04 79 54 51 80 / 06 70 07 31 09
bateaucanal.com/reservation



Festival des orgues de Barbarie

Redécouvrez le charme de la cité de Chanaz au rythme des orgues de Barbarie, à retrouver aux quatre coins du Chef-Lieu. Une escapade musicale pour déambuler dans les ruelles de la commune et s'imprégner de son patrimoine.

SAM 14H → 18H

DIM 10H → 18H

Renseignement à la Maison de Chanaz :
04 79 54 59 59 / tourisme@chanaz.fr

Exposition Place au passé

Retrouvez, dans les ruelles et devant les bâtiments historiques, des photos anciennes du village et constatez l'évolution dans le temps de la Cité.

VL SAM-DIM

Exposition photo Chanaz d'hier / Chanaz d'aujourd'hui

Exposition de photos historiques et contemporaines du village pour redécouvrir son évolution au fil du temps.

VL SAM-DIM 10H → 18H

RV Salle de Boigne de la Mairie
(accessible depuis le parvis supérieur)

Église Sainte-Apolline

Profitez de son ouverture exceptionnelle pour admirer la statuette de la Vierge à l'Enfant tenant une grappe de raisin datée du XV^e siècle. Cette statue est classée au titre des Monuments Historiques depuis 1955.

VL SAM-DIM 10H → 18H

Visite exceptionnelle de la Maison de Boigne

Découvrez l'intérieur de la Maison de Boigne, maison forte du XIII^e siècle, abritant aujourd'hui la mairie de la commune.

VG DIM 10H / 14H / 16H

Inscription recommandée :
04 79 54 59 59 / tourisme@chanaz.fr

Grésy-sur-Aix

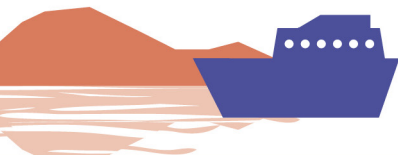


LES GORGES DU SIERROZ

À l'occasion des JEP, le site proposera diverses animations :

- Une exposition de la maquette du site de la cascade
- Une exposition de peintures composées par «Loisirs couleurs»
- Une projection de films sur les gorges
- Une animation musicale d'orgue de barbarie par L'org'à Billy
- Une exposition *Invitation au voyage*
- Une boutique ainsi qu'une buvette seront à votre disposition pour vous proposer objets-souvenirs et rafraîchissements...

VL SAM-DIM 10H → 18H



Musiques et danses Belle Époque

Démonstrations tout au long de la journée de danses historiques proposées par les associations *Les Fêtes Costumées* et *Le Quadrille du Lac*.

DIM 10H → 18H

Saynètes historiques

Par la compagnie *En visite Simone* évoquant notamment le drame de la Cascade et la visite de Napoléon III.

DIM 11H / 14H

DURÉE 30 mn

Évocation de Marie de Solms

proposée par Marie et Daniel Fritsch

DIM 15H30

DURÉE 30 mn

Le Bourget-du-Lac

Le château de Thomas II, un palais ruiné entre lac et marais



Les vestiges de cette ancienne demeure permettent de redécouvrir le passé glorieux de ce lieu prestigieux. Visite animée par une guide-conférencière de la Fondation Facim.

VG SAM 15H / 16H / 17H

VG DIM 10H / 11H / 15H / 16H / 17H

DURÉE 1h

Renseignements à l'Office du tourisme d'Aix-les-Bains – Riviera des Alpes
04 79 88 68 00

RV dvt la grille d'entrée (fermée)

Un prieuré clunisien et son écrin de jardins



Découverte d'un édifice monastique fondé au XI^e siècle, remarquable par son église médiévale, son jubé sculpté et polychrome, son cloître gothique. Le prieuré est par ailleurs bordé d'un ravissant jardin d'agrément. Visite animée par une guide-conférencière de la Fondation Facim.

VG SAM-DIM 15H / 16H / 17H

DURÉE 1h

Renseignements à l'Office du tourisme d'Aix-les-Bains – Riviera des Alpes

04 79 88 68 00

RV devant le prieuré

Mouxy

Autour du train

Le train à crémaillère reliant Aix-les-Bains et le Revard entre 1892 et 1937 a disparu. L'association Tourisme et Culture Autour de la Crémaillère a ouvert l'ancienne voie pour en faire un chemin de randonnée et créer un décor historique à Mouxy. Vous pourrez visiter la gare, devenue musée, et une locomotive avec reconstitution de la voiture voyageurs. Des animations seront proposées lors de ce week-end.

VL SAM 14H → 17H30

VL DIM 10H → 12H / 14H → 17H

RV Gare de Mouxy, Le Crêt

Saint-Pierre-de-Curtille

Visite pour le jeune public au château de Pomboz



VG VEN 17H

DURÉE 1h

Gratuit pour les enfants | 5€ adulte
Réservation souhaitée : 06 76 83 90 34

Visite théâtralisée Église et Château



Nicole et Michelle, guides du Patrimoine de Savoie Mont-Blanc et la C^{ie} théâtrale *la Pluie et le Beau Temps* vous ouvrent les portes de Saint-Pierre-de-Curtille dont l'histoire est empreinte de la vie monastique depuis le XII^e siècle. Vous découvrirez l'église en rotonde de style néo-classique, unique en Savoie, édifiée sur les plans du chevalier Ernest Melano, chargé à la même époque de la restauration de l'abbaye d'Hautecombe. Après un court déplacement en voiture, vous serez accueillis par les propriétaires du Château de Pomboz, ancienne résidence des abbés commendataires. Au programme, histoire, théâtre et humour.

VG SAM-DIM 15H

DURÉE 2h

Entrée libre à l'église.
Château : gratuit enfant | 5€ adulte
Renseignements 06 76 83 90 34 /
07 86 83 90 38

ABBAYE D'HAUTECOMBE

Visite de l'Abbaye à votre rythme

Ouverture exceptionnelle des parties habituellement fermées au public : appartements royaux, cloître, terrasse avec vue sur lac.

Exposition de l'atelier d'icônes et de photos / vidéos de la vie à l'abbaye.

VL SAM-DIM 14H →18H

Grange batelière

Exposition Déplacer les bornes - Histoires de frontières en Savoie

Tel un voyageur, parcourez la Savoie au gré des histoires mouvementées de sa frontière. Franchissez les montagnes, passez la douane, évitez les lignes de défense et échangez avec les voisins italiens. Vous découvrirez alors un patrimoine méconnu. Bonne route!

VL SAM-DIM 10H30 →18H

Parcours famille



Le voyage dont tu es le héros

Un baluchon sur le dos, tu te rends de Lyon à Turin pour vendre des marchandises et voir tes cousins. Mais le parcours est semé d'embûches..

SAM-DIM 10H30 →18H

Pour les 7-12 ans.

Jeu disponible à l'accueil

GRAND CHAMBÉRY

Aillon-le-Jeune

CHARTREUSE D'AILLON



Découvrez les patrimoines du massif des Bauges : maquettes, témoignages et vidéos vous présentent l'histoire et les activités emblématiques du territoire. Partez ensuite sur les traces des vestiges de cet ancien monastère en parcourant la cour et les galeries.

Visite libre

VL SAM 14H → 18H30

VL DIM 10H → 18H30

Possibilité de faire la visite avec audioguide (en français et anglais, dans la limite des stocks disponibles)

Visite guidée

Proposée par les Guides du Patrimoine Savoie Mont Blanc.

VG SAM 15H

VG DIM 10H30 / 14H/ 15H30

DURÉE 1h



Exposition interactive *Gourmandises, les mots et les mets se mélangent*



Plongez en famille au sein de différents univers liés aux arts culinaire et littéraire. L'exposition a été imaginée comme un parcours gourmand invitant petits et grands à savourer les plaisirs des mets et des mots : écouter contes et comptines en soulevant des couvercles de marmites, découvrir le musée imaginaire des ustensiles célèbres, convoiter des bonbons plus gros que son ventre ou encore faire sa cuisine avec les expressions de la langue française... Un espace ludique est mis à disposition des enfants.

SAM 14H → 18H30

DIM 10H → 18H30

Concert intimiste au cœur des vestiges de la Chartreuse d'Aillon: Claire Days (Pop-folk)

Tombez sous le charme de cette voix et cette musique à fleur de peau. Un concert envoûtant à vivre dans l'ambiance intimiste des vestiges de la Chartreuse d'Aillon.

DIM 16H30

DURÉE 1h

Démonstration autour du four à pain

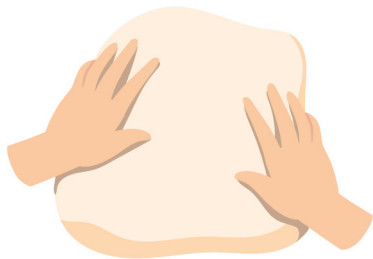


Construit probablement vers 1880, le four traditionnel de la Chartreuse d'Aillon a bénéficié d'un chantier de restauration en 2019. Venez échanger avec l'artisan boulanger autour de la fabrication, la cuisson...

SAM 14H30→18H

DIM 10H→18H

Le pain fabriqué sur place et autres gourmandises seront vendues jusqu'à épuisement des stocks!



Arith

Moulin Morand



Venez à Arith découvrir un authentique moulin de 1896 au cœur du Massif des Bauges. Au programme: visite du moulin, démonstration de scie à la battante, vieilles mécaniques...

VL VG SAM-DIM 9H30→17H30

Barberaz

Église Notre-Dame-de-la-Nativité

L'association du Billeret vous propose de découvrir librement cette très belle église. Possibilité de visite commentée sur demande.

VL SAM 9H→12H

Film Mémoires de Barberaz



Projection d'un film retraçant l'histoire de la commune, répertoriant les bâtiments remarquables et retraçant l'histoire des activités économiques, agricoles et associatives

DIM 17H

DURÉE 1h30

Entrée libre dans la limite de 100 places
RV salle polyvalente

Barby

Découverte du parcours patrimonial



Découvrez le long d'un circuit établi au départ de la mairie, 23 points remarquables du patrimoine de la ville de Barby.

VL SAM 14H→17H

Flyers, plans sont à disposition en libre-service dans le hall de la mairie.

Atelier Archi'découverte : l'histoire de Barby à travers la photographie



Venez découvrir l'histoire de la commune de Barby à travers son fonds photographique récemment classé par le service archives de Grand Chambéry. La commune peu peuplée jusque dans les années 60 et dont les activités étaient exclusivement agricoles a connu un développement urbain et économique qui a durablement modifié sa physionomie.

SAM 14H /15H

DURÉE 1h

Bassens

CENTRE HOSPITALIER SPÉCIALISÉ DE LA SAVOIE ET FERME DE BRESSIEUX



Que choisirez-vous ? Visiter le site historique du Centre Hospitalier, visionner un film sur l'histoire de la Ferme de Bressieux, écouter les voix de l'Ensemble 20.21., ou admirer les œuvres d'Annie Reffet et Daniel Favre ? Inutile de choisir,

vous pourrez faire tout cela lors de ces journées de découverte patrimoniale !

Visite libre du site historique

Déambulez dans le parc et les galeries de l'édifice datant de 1853, et accédez aux salles classées : l'apothicairerie et de l'ancienne salle du Conseil d'administration. Un livret de visite est à récupérer à l'accueil du CHS (site Nivolet).

VL SAM 13H30→16H30

Film L'histoire de la ferme de subsistance de l'hôpital psychiatrique de la Savoie

Ce film retrace, au travers de témoignages de soignants et d'habitants de Bassens, l'histoire de cette ferme de subsistance de l'hôpital psychiatrique.

DIM 14H30→18H30

DURÉE 20 mn Diffusion en continu
RV Ferme de Bressieux – salle du conseil au RDC

Visite sonore et animée



Au détour d'un couloir, devant une photo ou autour d'une table, les voix des chanteurs de l'Ensemble 20.21. vont surgir, vous suivre dans une visite où les pas et les regards vont se croiser, les murs sonner. Fermez les yeux un instant... pour mieux voir !

DIM 14H30→18H30

Exposition photographies et sculptures



Afin d'illustrer le thème de ces Journées du patrimoine consacrées au patrimoine vivant, la Ferme de Bressieux accueille les expositions photos d'Annie Reffet et les sculptures de Daniel Favre.

VL DIM 14H30 → 18H30

Bellecombe-en-Bauges

Scierie à Grand Cadre



Mise en fonctionnement d'une scierie hydraulique du XIX^e siècle. Vous pourrez assister à une démonstration de sciage, à l'observation du mécanisme, ainsi que parcourir le petit sentier qui longe le bief jusqu'à la prise d'eau.

VL DIM 14H → 17H

Participation libre pour l'entretien de la scierie.

Renseignements 04 79 63 81 69 / patrimoine-bellecombe.fr

RV Mont-Devant

Challes-les-Eaux

Atelier Archi'découverte : l'histoire de Challes-les-Eaux à travers la photographie



Venez découvrir l'histoire de la commune de Challes-les-Eaux, à travers son fonds photographique récemment classé par le service archives de Grand Chambéry.

VL 10H / 11H

DURÉE 1h

RV à la mairie

Lazare da Corogna, médecin, challésien et homme de son temps

De l'île de Santorin où il est né à l'école de médecine de Paris en passant par Suez où il participa à l'inauguration du canal en compagnie de la famille impériale, cette conférence vous permettra de découvrir la vie (ou plutôt les vies) de Lazare da Corogna (1835-1908), médecin, scientifique et propriétaire du château de Corogna à Challes-les-Eaux.

SAM 11H

DURÉE 1h

Renseignements et inscription :

histoiredespaysdesavoie@gmail.com

RV au château des Comtes de Challes, salle Granier

Chambéry



Découverte du centre historique de Chambéry à vélo

Dans le cadre des Journées du patrimoine, la Synchro Vélostation vous propose un parcours à vélo ou à pied des lieux remarquables du centre historique de Chambéry.

VEN 7H30 → 19H

SAM-DIM 9H → 19H

Le plan est disponible à l'office du tourisme et sur les sites gandchambery.fr et synchro.gandchambery.fr/velo

Faites le parcours avec votre vélo ou louez-en un à la Vélostation pour 6€ la journée

CHÂTEAU DES DUCS DE SAVOIE

Accès depuis la place du Château par le portail des frères de Maistre. Accès des personnes à mobilité réduite possible par la place Caffé en se signalant à l'entrée principale ou en appelant le 04 79 70 63 60

Exposition Le Château, la Savoie, dix siècles d'histoire

Au cœur de l'aile médiévale, dans l'ancienne Chambre des Comptes, l'exposition vous raconte l'histoire mouvementée du château du XI^e siècle à aujourd'hui et la dynastie millénaire de la Maison de Savoie. Manuscrits, cartes historiques, maquettes, portraits et arbre généalogique des Savoie vous donneront de nombreuses clefs de compréhension de l'histoire des États de Savoie.

VL SAM-DIM 10H→17H30

Accès limité à 40 personnes

Lecture historique et architecturale du château des ducs de Savoie



Depuis la Cour d'Honneur, profitez du panorama exceptionnel sur le château pour découvrir l'histoire et l'architecture de ce monument remarquable. Des médiateurs du patrimoine seront présents dans la cour pour vous raconter l'histoire du château et répondre à vos questions. N'hésitez pas à les solliciter!

VG SAM-DIM 10H→12H30 / 14H→17H30

Salons d'honneur



Salons d'apparat et de réception. Mobilier précieux du XVIII^e siècle estampillé des maîtres-ébénistes Pothier et Jacob. Visite par un guide-conférencier de la Ville d'art et d'histoire de Chambéry.

VG SAM-DIM 10H→17H30

Visite toutes les 30 mn

De 10h à 14h, accès libre selon affluence.

De 14h à 17h30, accès uniquement sur inscription. Réservation en ligne à partir du 1^{er} septembre sur patrimoines.savoie.fr

Académie des Sciences, Belles Lettres et Arts de Savoie

Découvrez l'Académie des Sciences, Belles-Lettres et Arts de Savoie, la plus ancienne société savante de Savoie dont la fondation remonte à 1820. Le salon présente une galerie de portraits ainsi qu'une partie de la bibliothèque. Une présentation pourra être effectuée à la demande par les académiciens présents.

VL VG SAM-DIM 10H→12H / 14H→17H30

Accès par la courette latérale à la Sainte-Chapelle

Sainte-Chapelle

Chapelle privée des comtes puis ducs de Savoie, cet édifice gothique possède néanmoins une impressionnante façade baroque commandée par la duchesse de Savoie Christine de France. Elle tire son vocable de Sainte-Chapelle car elle a abrité le Saint-Suaire aux XV^e et XVI^e siècles avant sa translation en 1578 à Turin, nouvelle capitale du Duché. Elle

possède de magnifiques vitraux datés de la Renaissance et des voûtes décorées en trompe l'œil au XIX^e siècle dans le style néo-gothique.

VL SAM-DIM 10H→17H30

Découverte de l'orgue de la Sainte-Chapelle

Mini-concerts et présentations de l'instrument seront proposés par l'organiste Christine Devouassoux en alternance avec de petites présentations historiques de l'édifice.

SAM 14H30→17H30

Tour Trésorerie

Belle salle octogonale voûtée à croisée d'ogives du XIV^e siècle. Présentation de cartes et documents illustrant l'histoire du Château et de la Savoie.

VL DIM 10H→12H30

Accès limité à 40 personnes

Le château vu sous l'angle de la 3D

Dans la tour Trésorerie, découvrez le château comme vous ne l'avez jamais vu ! Olivier Veissière – Patrimoine Numérique vous présentera les espaces inaccessibles et toutes les potentialités du travail numérique sur un monument historique.

DIM 14H / 15H / 16H / 17H

Durée 30 mn

Accès limité à 40 personnes

Tour mi-ronde

Visite de l'une des trois tours subsistant de l'ancien château médiéval, avec son escalier monumental de style Troubadour du XIX^e siècle.

VL SAM-DIM 10H→17H30

Exposition Jean Moulin

À l'occasion du 80^e anniversaire de la mort de cette grande figure de la Résistance, venez découvrir les dessins, les caricatures et les aquarelles réalisés entre 1915 et 1931 par cet homme surprenant. Un autre regard à poser sur un personnage emblématique au rôle majeur dans l'histoire de notre pays.

VL SAM-DIM 10H→17H30

RV dans la salle des Pas-Perdus

Salle des Délibérations

Siège de l'Institution départementale. Mobilier historique. Un élu et/ou un guide du Département ou de la Ville d'art et d'histoire seront présents tout au long du week-end pour apporter un éclairage sur les institutions du Département et sur le décor et le mobilier historique.

VL VG SAM-DIM 10H→17H30

Accès limité à 25 personnes

Terrasse de la tour mi-ronde

Découvrez un panorama exceptionnel sur Chambéry et ses alentours.

SAM-DIM 10H→12H30 / 14H→17H30

18 personnes toutes les 10 mn

De 10h à 13h, accès libre selon affluence.

De 14h à 17h30, accès uniquement sur

inscription. Réservation en ligne à partir du

1^{er} septembre sur patrimoines.savoie.fr



Jeu de piste

La joyeuse expédition



Partez à la recherche d'un joyeux petit lutin en résolvant les énigmes qu'il a semées derrière lui.

SAM-DIM 10H→17H30

En famille de 7 à 12 ans. Matériel de jeu à récupérer à l'espace Accueil

Escape game

Il faut sauver le Saint-Suaire

1532, un incendie se déclare dans la Sainte-Chapelle. Le feu menace de consumer la précieuse relique du Saint-Suaire. Le temps presse, votre sang-froid et votre sagacité vont être mis à rude épreuve pour sauver le linceul sacré du brasier...

SAM-DIM 10H→12H30 /
13H30→17H30

DURÉE 25 mn

6 personnes par groupe.

À partir de 12 ans.

Réservation obligatoire en ligne à partir du 1^{er} septembre sur patrimoines.savoie.fr

Bancs en résonance

Asseyez-vous quelques instants sur les bancs du jardin. Confortablement installés devant les arbres centenaires et la vue du château, écoutez-les vous raconter des histoires... Une installation de Damien Traversaz.

SAM-DIM 10H→17H30

Voix de la frontière

Musicalité des langues, chants, archives et paysages sonores... Une comédienne, un contrebassiste et un musicien multi-instrumentiste vous emmènent à la rencontre de folklores imaginaires, pour interroger la notion de frontière hier et aujourd'hui.

Compagnie (Mic)zzaj et Collectif Philomène.

Un spectacle en lien avec l'exposition *Déplacer les bornes – Histoires de frontières en Savoie* proposée à la Grange batelière de l'Abbaye d'Hautecombe.

SAM 14H / 15H / 16H / 17H

Réservation en ligne à partir du

1^{er} septembre sur patrimoines.savoie.fr

RV Tour Trésorerie

Feuillage, performance arborée

La compagnie Du O des branches propose un spectacle sensible où un arbre, une danseuse et un musicien se découvrent. De courts tableaux improvisés où le corps aérien voltige, se niche au cœur des branches, se faufile entre les feuilles; un saxophoniste s'invite dans cette conversation riieuse et passionnée et le public, témoin de ce voyage en suspension devient alors complice de cette rencontre.

DIM 11H30 / 14H30

Durée: 20 mn

Places limitées.

RV dans les Jardins côté Cour

Chants de la frontière

Au détour d'un escalier ou d'un couloir, le trio Ascolta vous surprendra par de brèves apparitions qui feront résonner le château de chants traditionnels piémontais. Giulia Romanelli, Juliette Furic et Lucile Vérité vous feront découvrir un répertoire convivial et frissonnant grâce à ces chansons du quotidien qui parlent (souvent) d'amour.

En lien avec l'exposition *Déplacer les bornes – Histoires de frontières en Savoie* proposée à la Grange batelière de l'Abbaye d'Hautecombe.

DIM 14H → 17H30

Museum d'histoire naturelle

Découverte des collections du Muséum de Chambéry: spécimens intéressants dans le domaine zoologique, botanique et géologique. Petits et grands seront émerveillés par ces collections qui feront davantage apprécier la nature.

VL SAM-DIM 14H → 18H

HÔTEL DE CORDON – CENTRE D'INTERPRÉTATION DE L'ARCHITECTURE ET DU PATRIMOINE

Au cœur du centre ancien, pénétrez à l'intérieur d'un ancien hôtel particulier et découvrez l'exposition sur l'histoire de la ville de Chambéry et son patrimoine.

VL SAM-DIM 10H → 12H / 14H → 18H



Les gestes du patrimoine

Venez à la rencontre d'artisans d'exception dont les paroles et les savoir-faire vous feront toucher du doigt les métiers qui font vivre le patrimoine.

SAM 14H → 18H



Énigme à Cordon

Pendant la nuit, les personnages des papiers peints de l'Hôtel Cordon prennent vie et s'amuse à changer l'histoire de Psyché et Cupidon. Venez aider les médiateurs et enquêter sur ce mystère...

DIM 14H / 15H / 16H / 17H

En famille, à partir de 7 ans.
Inscription en ligne à partir du
1^{er} septembre sur chambery.fr



Trompette et la fontaine des éléphants

Trompette, doudou aux grandes oreilles, invite les tout-petits à chercher, observer, comparer et jouer autour de la fontaine des éléphants.

SAM-DIM 10H30

DURÉE 45 mn
Atelier pour les 2-3 ans.
Inscription en ligne à partir du
1^{er} septembre sur chambery.fr



Visite contée



Entre contes et repères historiques, flânez dans les allées et découvrez la ville autrement avec des conteurs et une guide-conférencière. En partenariat avec l'association 4 éléphants ça conte énormément.

VG DIM 16H30

DURÉE 1h30

Inscription en ligne à partir du 1^{er} septembre sur chambery.fr

Histoire de ferronnerie



Laissez-vous guider à travers la ville au gré des balcons, impostes, portails et volutes. Découvrez un savoir-faire méconnu, l'histoire de la ferronnerie vous réserve bien des surprises!

VG SAM-DIM 11H

DURÉE 1h

Inscription en ligne à partir du 1^{er} septembre sur chambery.fr

Au fil de l'eau en vélo



En vélo, suivons l'Albane, la Leysse et l'Hyères, trois rivières qui ont marqué l'histoire du territoire. En partenariat avec l'association Roue libre.

VG DIM10H

DURÉE 2h

Venir avec son propre vélo, bonne pratique du vélo exigée.

Inscription en ligne à partir du 1^{er} septembre sur chambery.fr
RV Château de Boigne à Buisson-Rond

Sur les traces des femmes résistantes en Savoie

Arpentez la ville sur les traces des femmes résistantes, déportées ou Justes parmi les nations. Revivez leur parcours à travers des lieux emblématiques de la ville. Et plongez au cœur de la seconde guerre mondiale.

VG SAM 10H / 14H

DURÉE 1h

Inscription en ligne à partir du 1^{er} septembre sur chambery.fr

Parcours La vie est une danse dans le centre ancien



C'est dans ses rues et ses allées historiques que le projet «La vie est une danse» de l'artiste plasticien Benjamin Joffre prend forme, mettant ainsi en valeur le patrimoine chambérien. Il s'agit d'un parcours artistique constitué de reproductions de dessins de danseurs. Plan à récupérer à l'Office du tourisme, place du Palais de justice.

VL SAM-DIM

Sur les pavés, le trad #3 Concert et bal dans le Centre Historique de Chambéry



Le patrimoine musical et dansé, historiquement présent sur notre territoire et sans cesse réinventé sera interprété simultanément dans plusieurs villes de la région. À Chambéry, l'Amtrad vous fera danser et réjouira vos oreilles grâce à un concert et à un bal dans la vieille ville de Chambéry! *Sur les pavés, le trad* est un

événement coorganisé par le CMTRA et les associations de musiques et danses traditionnelles de la région.

SAM 14H→18H

Renseignements reseau@cmtra.org /
04 78 70 81 75

MUSÉE SAVOISIEN



Le Musée Savoisien vous accueille durant tout le week-end des J.E.P. Découvrez ou redécouvrez en liberté le lieu, sa nouvelle scénographie et les 7 espaces thématiques du parcours de visite.

VL SAM-DIM 10H→18H

Exposition *Immersions*

Isabelle Fournier, photographe chambérienne, vous propose un voyage poétique et sensible au cœur du chantier de rénovation du Musée Savoisien. L'exposition invite à la contemplation des détails comme autant d'œuvres abstraites.

VL SAM-DIM 10H→18H

Chorale

Les patoisants de l'Albanais



Chants en francoprovençal interprétés par la chorale des patoisants de l'Albanais (Association pour la pratique, la recherche et la promotion de cette langue).

SAM 15H

DURÉE 1h

Vous avez dit francoprovençal?



Conférence sur le francoprovençal : histoire, diffusion et usage de la langue.

SAM 16H

DURÉE 1h

Entrée libre dans la limite de 45 personnes

Histoire et actualité des groupes folkloriques



Les 50 groupes folkloriques de Savoie et Haute-Savoie sont passionnés par la mise en valeur des danses, costumes, chants et savoir-faire sur scène. Morgane Montagnat, docteure en sciences humaines, vous invite à découvrir leur histoire et leur rôle d'acteur d'un patrimoine vivant.

DIM 10H30

DURÉE 1h

Entrée libre dans la limite de 45 personnes

Venez danser!



Geneviève Chuzel, formatrice en danses traditionnelles, et les musiciens de Mustradem, vous proposent, avec la complicité de quelques danseurs, de vous initier aux danses des Pays de Savoie et de découvrir leur histoire.

DIM 15H / 16H30

DURÉE 1h

Hôtel de Ville de Chambéry



Découvrez l'histoire et le patrimoine de l'Hôtel de Ville, en compagnie d'un guide-conférencier et de l'élu en charge du Patrimoine.

VG SAM 14H

DURÉE 1h

Sur inscription en ligne à partir du 1^{er} septembre sur chambery.fr
RV place de l'Hôtel de Ville

CHAPELLE VAUGELAS



7 artistes pluridisciplinaires transforment la Chapelle Vaugelas en un plateau de scène éphémère, où le spectacle vivant redonne vie au patrimoine. Le projet INSIème est un travail de création artistique mêlant les arts de la scène pluridisciplinaires (cirque, théâtre, danse, performance...) au sein d'un espace historique.

Visite-performances

VL SAM-DIM 11H→12H30 / 14H30→18H

Spectacle *Anima-Nahui*

Une danse sonore entre le cirque et le théâtre contemporain. Un dialogue entre 2 artistes et le public amené à interagir pour faire émerger idées, impulsions, énergies.

SAM 20H

Spectacle *INSIème*

Soirée cabaret performative : jeux dansés théâtralisés en cirque, une énième possibilité d'un même jeu...

DIM 20H

Renseignements 07 82 64 23 76

Église Notre-Dame

Découverte historique avec guide, montage vidéo sur l'autel (création de Philippe Kaepellin), accompagnement musical avec chants polyphoniques, intervention de conteur en lien avec les œuvres présentes dans l'église.

VG SAM-DIM 14H30

DURÉE 1h15

MUSÉE DES BEAUX-ARTS



Entre art et science : visite à deux voix de l'exposition *L'adresse au paysage*

En partenariat avec la Galerie Euréka, le Centre de culture scientifique de la Ville de Chambéry, cette visite à deux voix vous propose de découvrir les glaciers à travers l'exposition *L'adresse au paysage, figures de la montagne*. En parcourant les œuvres, nous remonterons l'histoire des glaciers, leur représentation et leur évolution au fil des siècles dans un dialogue entre art et science.

VG SAM 15H

DURÉE 1h30

Inscription obligatoire : 04 79 68 58 45
publics.musees@mairie-chambery.fr

Visites flashes :

L'âge d'or de l'alpinisme



Dans le cadre de la thématique nationale « Patrimoine du sport », le musée vous propose de découvrir l'exposition *L'Adresse au paysage* sous l'angle de l'alpinisme et de la découverte sportive de la montagne.

VG DIM 11H30 / 16H

DURÉE 20 mn

Visites flashes : À la découverte de Marianne Werefkin

L'exposition *L'Adresse au paysage* présente un exceptionnel ensemble de 8 peintures de la peintre russe Marianne Werefkin. Des visites flashes vous permettront de découvrir cette artiste du courant expressionniste, encore trop méconnue en France.

VG DIM 10H30 / 15H / 17H

DURÉE 20 mn

Sélection d'œuvres à l'artothèque

Une sélection d'œuvres de femmes artistes est mise à l'honneur à l'artothèque. Rendez-vous sur la mezzanine au deuxième étage du musée pour les découvrir !

VG SAM 14H30 / 15H30 / 16H30

VG DIM 14H

DURÉE 20 mn

Palais de justice, visite à deux voix



Découvrez l'histoire, le patrimoine et le fonctionnement du Palais de Justice, en

compagnie d'une guide-conférencière et d'un fonctionnaire et/ou d'un magistrat de la cour d'appel.

VG SAM 9H / 10H30 / 12H

DURÉE 1h30

Inscription en ligne à partir du 1^{er} septembre sur chambery.fr et sur présentation le jour-même d'un justificatif d'identité

CITÉ DES ARTS

Visite guidée



En compagnie d'une guide-conférencière, découvrez l'étonnante architecture de cet équipement d'enseignement artistique, construit entre 1999 et 2002 par les architectes Keromnes et Galfetti.

VG SAM 14H

DURÉE 1h

Inscription en ligne à partir du 1^{er} septembre sur chambery.fr

Spectacle Il n'y a pas que Fanny Mendelssohn !

Cécile Leroy (flûte traversière), Charlotte Bauduin (danse contemporaine) et Sylvana Labeyrie (harpe) vous embarquent pour un spectacle musique et danse autour de Kaija Saariaho, Lili Boulanger, Clémence de Granval et Laurence Ridoux.

En lien avec l'association HFAURA.

SAM 15H

DURÉE 1h

Réservation conseillée 04 79 60 23 70

Archives municipales de Chambéry

Venez découvrir les coulisses des Archives municipales! Les archivistes vous présenteront leurs missions en ouvrant pour vous des lieux jamais accessibles au public. Pour cette occasion très spéciale des documents rarement présentés au public seront dévoilés...

VG SAM-DIM 11H / 11H30 / 14H / 14H30 / 15H / 16H / 16H30

DURÉE 45 mn

Inscription en ligne à partir du 1^{er} septembre sur chambery.fr
RV Maison des syndicats 5 rue Ronde

Spectacle *L'art d'aimer*



Barbara Hendricks, la voix du ciel. Chorégraphie, Matthieu Barrucand. Le geste, par sa rondeur et ses aigus, nous enveloppe d'émotions tendres et nous inonde de lumière. Un moment suspendu où la danse souligne la subtilité de la musique nous emporte et nous fait découvrir les lignes architecturales de la Chapelle.

SAM 11H

DURÉE 1h30

RV Chapelle de la Maison des associations

Découverte d'un atelier d'Horlogerie et d'une horloge monumentale de clocher



Partez à la découverte de ce monde de précision en prenant place à l'établi pour une séance d'initiation horlogère. En compagnie de Rémi, horloger en chef et 2 apprentis horlogers, venez démonter et remonter un mouvement mécanique école! Vous pourrez aussi découvrir une pendule monumentale de clocher.

SAM 9H / 14H

DURÉE 3h

À partir de 18 ans.

Places limitées. Inscription obligatoire chambery@unamourdebijou.com
RV Un Amour de Bijou, 6 rue Métropole

Le quartier Curial, d'hier à aujourd'hui

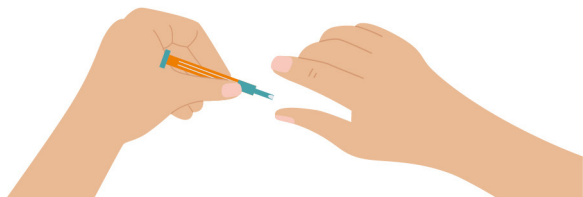


Découvrez l'histoire, l'architecture et l'évolution du quartier Curial à travers les siècles, avec un guide conférencier.

VG SAM 16H

DURÉE 1h

Inscription en ligne à partir du 1^{er} septembre sur chambery.fr
RV à l'entrée de la médiathèque Jean-Jacques Rousseau



MÉDIATHÈQUE JEAN-JACQUES ROUSSEAU

Derrière les murs... les coulisses de la médiathèque

Quels secrets renferment les murs de béton ? Quels services inconnus se cachent derrière les portes fermées ? Où sont les bibliothécaires quand le bâtiment est fermé ? La médiathèque vous propose un voyage à la découverte des accès interdits au public, depuis le rez-de-chaussée au sein du Carré Curial, jusqu'au 5^e étage, celui des réserves de livres anciens.

**VG SAM 10H15 / 11H15 / 14H15 /
16H15**

VG DIM 14H15 / 15H30

DURÉE 45 mn

Attention la visite nécessite de monter des escaliers !

Groupe limité à 10 personnes. Inscription à partir du 1^{er} septembre 04 79 60 04 04 ou patrimoine@mairie-chambery.fr

À la découverte de Camberi@

Venez découvrir la bibliothèque numérique patrimoniale Camberi@. Cheminez virtuellement parmi nos trésors numérisés : affiches, cartes postales anciennes, manuscrits médiévaux, presse locale, gravures, cartes géographiques... consultables et téléchargeables gratuitement. On vous explique tout !

VG SAM 10H→12H / 14H→18H

VG DIM 14H→18H

RV au 2^e étage de la médiathèque

Atelier Colorie ton patrimoine

Coloriage participatif XXL à la manière des cartes postales anciennes. Donnez des couleurs aux paysages et panoramas de Chambéry et sa région. Et donnez vie au merveilleux bestiaire de Marie de Savoie.

SAM 10H→12H / 14H→18H

DIM 14H→18H

RV au 2^e étage de la médiathèque

Atelier Répar'livres

Apportez votre livre abîmé et apprenez des trucs et astuces pour les réparations les plus fréquentes : cahier décousu, couverture qui se détache, page déchirée...

SAM 10H→12H / 14H→18H

DIM 14H→18H

Réparation de 2 livres max par personne

RV au 2^e étage de la médiathèque

Galerie Eurêka

Jeux, ateliers, exposition Maintenant vous savez !

Explorer sa mémoire en s'amusant ensemble. Un parcours ludique animé par des spécialistes des neurosciences pour comprendre la mémoire et mieux mémoriser.

SAM 10H→12H / 14H→17H

Théâtre Charles Dullin

Découvrez l'architecture, les décors et le rideau de scène du théâtre en présence d'une guide-conférencière.

VL DIM 14H→17H30

Faubourg Montmélian

Visitez le faubourg Montmélian et découvrez son histoire en compagnie d'une guide-conférencière. En collaboration avec l'association de quartier du faubourg Montmélian.

VG DIM 10H

DURÉE 1h30

Sur inscription en ligne à partir du
1^{er} septembre sur chambery.fr
RV place d'Italie

Conférence

Les faubourgs Maché et Montmélian, la ronce et le laurier

Le faubourg Maché, quartier ouvrier, et le faubourg Montmélian, quartier commercial et artisanal, se sont toujours opposés tant sur le plan sportif que culturel. Chacun d'entre eux avait son emblème associé à son identité. Venez découvrir à quel quartier est dévolu la ronce et le laurier en assistant à cette conférence donnée par Monique Dacquin, membre de l'Académie de Savoie.

SAM 17H

DURÉE 1h30

RV Maison de quartier du Faubourg Montmélian, 487 faubourg Montmélian

Puits d'eau potable Pasteur



Découvrez d'où provient l'eau du robinet «La Nivolette» dans le contexte historique du faubourg Montmélian. Un technicien vous dévoilera comment l'eau potable parvient du sous-sol au robinet.

VG SAM 10H / 11H

DURÉE 45 mn

Inscription obligatoire à partir du
1^{er} septembre sur grandchambery.fr

Sur les traces de Camille Costa de Beauregard, visite de l'orphelinat du Bocage



La Fondation du Bocage ouvre ses portes pour vous faire découvrir l'histoire de l'orphelinat à travers celle de son fondateur, Camille Costa de Beauregard.

VG SAM-DIM 14H / 15H30

DURÉE 1h30

20 personnes par visite
Inscription conseillée à partir du
1^{er} septembre sur chambery.fr
RV 339 rue Costa de Beauregard

ARCHIVES DÉPARTEMENTALES



Visites guidées

Les archivistes présentent les secrets de la conservation. Un circuit retracera le parcours des documents d'archives depuis leur arrivée dans le bâtiment jusqu'à leur consultation par les lecteurs. Vous découvrirez tous les détails de la collecte, de la conservation et de la mise en valeur du patrimoine archivistique de la Savoie.

VG SAM-DIM 14H15 / 16H15

Durée: 1h

Inscription obligatoire à partir du
1^{er} septembre sur patrimoine.savoie.fr

Exposition Par-delà les frontières, les archives des États de Savoie, XIII^e-XVIII^e siècle

L'arc lémanique et alpin est aujourd'hui divisé entre France, Italie et Suisse, mais ses terres formaient au Moyen Âge un Etat commun : le duché savoyard. Cette situation a créé des liens entre les populations de part et d'autre des Alpes et du Léman et a aussi laissé un patrimoine archivistique commun, dont la richesse a été longtemps négligée en raison de leur dispersion dans les fonds des États modernes. Certaines pièces parmi les plus anciennes et les plus prestigieuses des collections locales seront présentées. En collaboration avec le laboratoire LLSETI de l'université Savoie Mont Blanc.

VL SAM-DIM 14H→18H

Temporis Ludi :

Jeux du temps, temps de jeu

L'association *la LJR, Compagnie médiévale de Savoie*, vous propose une découverte de jeux de poursuites, de stratégies et de hasard ; ces jeux en bois datent pour certains de la période médiévale. De 2 à 4 joueurs, ils sont accessibles aux plus petits comme aux plus grands.

L'association vous invite également à un atelier d'initiation au tressage à partir d'un disque. À l'origine, ces disques permettaient de réaliser des lacets mais également des tressages pour l'habillement et les parures. Pour l'occasion, vous concevrez un bracelet tissé personnalisé.

SAM-DIM 14H→18H

Entretiens et causeries autour de documents prestigieux conservés par les Archives départementales de la Savoie

— Papier, cire et parchemin

par Sylvie Claus, directrice adjointe des Archives départementales de la Savoie.

SAM 15H15

DURÉE 45 mn

— Le plus ancien document des Archives de la Savoie : le diplôme de 996 pour l'archevêque de Tarentaise

par Laurent Ripart, professeur des Universités, histoire du Moyen Âge. Directeur de l'UFR LLSH.

SAM 17H15

DURÉE 45 mn

— Autour du parchemin concernant les droits féodaux dus au noble Georges de Montmayeur par les seigneurs de Chignin (1326-1399)

par Anthony Pinto, docteur en histoire.

DIM 15H15

DURÉE 45 mn

— La bulle d'or de Frédéric Barberousse (1186)

par Florence Beaume, directrice des Archives départementales de la Savoie

DIM 17H15

DURÉE 45 mn

Abri antiaérien du Clos Savoiroux

Visite commentée d'un abri antiaérien de la seconde guerre mondiale.

VG SAM 14H→18H

VG DIM 10H→12H / 14H→18H

DURÉE 45 mn. Départ toutes les heures.

Se munir d'une lampe de poche.

Inscription obligatoire :

amisduvieuxchambery@orange.fr

RV boulevard de Lémenc

Église Saint-Pierre de Lémenc et sa crypte

Découvrez la plus ancienne église de Chambéry et sa crypte, avec une guide-conférencière.

VG SAM 10H / 14H

DURÉE 1h30

Inscription en ligne à partir du

1^{er} septembre sur chambery.fr



LES CHARMETTES



Visites flashs : histoire de la protection du vallon



Dans le cadre de la thématique nationale « patrimoine vivant », découvrez l'histoire de la protection du vallon des Charmettes pour préserver l'atmosphère si particulière de ce lieu.

VG SAM 14H30 / 16H30

VG DIM 11H30

DURÉE 20 mn

Visites flashs des Charmettes

Partez sur les traces de Jean-Jacques Rousseau en découvrant la maison des Charmettes et son superbe jardin ainsi que l'importance du lieu pour l'écrivain et le philosophe.

VG SAM 15H30

VG DIM 10H30 / 16H30

DURÉE 20 mn

Trois tranches de pain perdu

Trois tranches de vie pétries de secrets, d'humanité et d'espoir, trois personnages et un ami commun : le pain perdu, dit « pain crotté » dans le nord de la France, un pain rédempteur, consolateur et finalement fondateur. Une lecture musicale de et par Dominique Sampiero et Pierre Badaroux.

DIM 15H

DURÉE 1h

Entrée libre dans la limite des places disponibles

Rotonde ferroviaire de Chambéry



Sous la magistrale charpente métallique, revivez les grandes mutations technologiques du chemin de fer et découvrez l'histoire ferroviaire de la Savoie et de cette rotonde, la plus grande de France toujours en activité. En partenariat avec l'Association pour la Préservation du Matériel Ferroviaire Savoyard.

VG SAM-DIM 9H / 10H / 11H / 14H / 15H / 16H / 17H

DURÉE 1h

Inscription obligatoire en ligne à partir du 1^{er} septembre sur chambery.fr

Source romaine de Saint-Saturnin

Cette source romaine, l'une des plus anciennes de Chambéry, nous alimente encore aujourd'hui. Profitez de cette visite technique pour découvrir la chapelle du même nom.

VG DIM 14H / 16H

DURÉE 1h30

À partir de 5 ans. Prévoir des chaussures de sport car sentier pour rejoindre la source. Inscription obligatoire à partir du 1^{er} septembre sur grandchambery.fr
RV 2307 route de Saint-Saturnin

Piscine aqualudique du Stade



Venez découvrir les choix architecturaux et techniques qui ont été faits pour ce nouvel équipement contemporain situé dans un quartier historiquement industriel!

VG SAM-DIM 10H / 14H

DURÉE 1h

À partir de 5 ans.
Inscription obligatoire à partir du 1^{er} septembre sur grandchambery.fr

Les coulisses du réseau Synchro Bus



Keolis Chambéry, exploitant du réseau de bus de l'agglomération chambérienne, propose aux visiteurs de découvrir l'organisation de l'exploitation du réseau ainsi que le service technique. Venez en bus ou à vélo!

VG SAM 14H / 15H30

DURÉE 1h

À partir de 10 ans. Limité à 14 personnes.
Inscription obligatoire à partir du 1^{er} septembre sur grandchambery.fr
RV 18 avenue des Chevaliers Tireurs

Mon métier c'est... rippeur, chauffeur, grutier



Vous les croisez tous les jours sur la route mais vous ne les voyez souvent que de dos ou dans leur camion. Ces personnes, on les connaît tous : ce sont les rippeurs, le chauffeur de camion poubelle et le grutier.

VG SAM 9H / 10H / 11H

DURÉE 1h

Inscription en ligne à partir du 1^{er} septembre sur grandchambery.fr
RV Centre technique municipal, 305 avenue des Follaz

Centre de tri des emballages de Chambéry

Savoie Déchets (syndicat mixte de valorisation et de traitement des déchets ménagers) ouvre les portes de son centre de tri des collectes sélectives pour suivre le processus de séparation et de conditionnement des matériaux triés en vue de leur recyclage.

VG VEN 14H / 15H / 16H / 18H

VG SAM 9H30 / 10H30 / 11H30

DURÉE 1h

Prévoir des chaussures plates et fermées et des vêtements non amples.

À partir de 6 ans.

Inscription en ligne à partir du 1^{er} septembre : grandchambery.fr /

04 79 96 86 15

RV 928 Avenue de la Houille Blanche

Unité de valorisation énergétique et de traitement des déchets (UVETD) de Chambéry

Visite commentée proposée par Savoie Déchets. Présentation du process d'incinération et de valorisation énergétique, visite de la galerie permettant de visualiser les éléments du process et de la salle de commande.

VG SAM 9H / 10H30 / 13H30 / 15H

DURÉE 1h30

Prévoir des chaussures fermées. À partir de 6 ans.

Inscription en ligne à partir du

1^{er} septembre sur grandchambery.fr.

RV 336, rue de Chantabord

Usine de dépollution des eaux usées de Chambéry

Venez découvrir l'usine «nouvelle génération» de dépollution des eaux usées de l'agglomération chambérienne, capable de recycler et de valoriser les sous-produits issus des différents traitements. Les techniques de surveillance et nettoyage des réseaux d'eaux usées vous seront aussi présentées en présence de matériel. Présentation de l'unité de Biogaz.

VG SAM 8H30 / 10H

DURÉE 1h30

À partir de 8 ans. Prévoir des chaussures fermées.

Inscription en ligne à partir du

1^{er} septembre sur grandchambery.fr

Cognin

.....

ATELIER DE L'EAU

Installé dans une ancienne filature dont la roue à augets fonctionne, cet espace vivant et interactif vous convie à une découverte historique, technique et scientifique. Partez pour une découverte au fil de l'eau et du temps...

VL SAM-DIM 14H→18H

Régates sur le Canal

Décoration et mise à l'eau de bateaux pour des courses sur le Canal. Qui arrivera le premier?

SAM-DIM 15H→17H30

Fabrication de moulins à eau

Fabrication et décoration de roues de moulins à eau, à tester dans notre fontaine pédagogique (avec manipulation de vannes).

SAM-DIM 14H→18H

Évolution de l'espace Cogneraud du XVIII^e au XXI^e siècle

Exposition commentée sur l'évolution de la ville de Cognin au Canal des Arts. Arrêt prévu lors de la balade le long du canal. Avec la participation des membres du GREHC et de Cognin Eau Vivante.

VG SAM-DIM 14H30 / 15H30

DURÉE 30 mn



Promenade le long du canal

Découverte du canal des usiniers avec arrêts aux différentes chutes d'eau. Parcours retraçant son histoire, ses usines et les habitants de Cognin. Deux arrêts particuliers sur le site d'Opinel et au Canal des arts, avec exposition *L'évolution de l'espace Cogneraud*.

VG SAM-DIM 14H / 15H30

DURÉE 1h15

Jacob-Bellecombette

Mairie

Découvrez l'histoire de cette belle demeure communale datant de 1938, grâce à une visite guidée avec QR code de la salle du Conseil et de la salle des Mariages.

VL DIM 14H→17H

Église Saint-Maurice

Venez pousser la porte de cette église, dont la première pierre fut posée en 1850 par le duc de Savoie et roi de Sardaigne Victor-Emmanuel II, pour en découvrir toute son histoire mais aussi son chœur, ses clefs de voûte, ses vitraux...

Visite avec QR code à scanner sur la porte d'entrée.

VL DIM 14H→17H

La Motte-Servolex

Église Saint-Jean-Baptiste

Sa base, de forme carrée, possède encore au premier étage des éléments de défense qui permettent de la dater comme un vestige roman remanié à différentes époques. En 1829, sur les plans de l'architecte Trivelli, beau-frère du général de Boigne, la nef centrale de style gothique du XIII^e siècle est prolongée par un nouveau chœur.

VG DIM 15H→17H



Château Reinach

Découvrez l'histoire, l'architecture et les décors d'une demeure prestigieuse. Après un aperçu extérieur du château, situé au cœur d'un magnifique domaine qui accueille aujourd'hui un lycée agricole, suivez le guide dans les salles du rez-de-chaussée, ouvertes exceptionnellement au public. Visite proposée par le Département de la Savoie et l'Association « Connaissance du canton de La Motte-Servolex ».

VG SAM 10H→13H

Visite toutes les 20 mn.

Inscription obligatoire à partir du 1^{er} septembre sur le site patrimoine.savoie.fr
RV devant le Château.

Se garer sur le parking du Lycée agricole.



Sonnaz

Chapelle Notre-Dame-de-Grâce de Ragès



Visite libre de la chapelle datée de 1682. Au fronton, une peinture monumentale du XVIII^e siècle est classée au titre des Monuments Historiques. Un bénévole de l'Association pour la restauration de la chapelle de Ragès sera présent pour renseigner les visiteurs.

VL SAM-DIM 15H→18H

Saint-Alban-Leyse

Boucle du Bout du Monde (quartier historique de Leyse)



Situé aux confins du quartier de Leyse, le secteur du Bout du Monde est une petite pépite du patrimoine naturel communal mais aussi du patrimoine industriel. Afin de la valoriser, la commune a conçu en 2020 un sentier d'interprétation. Exceptionnellement pour les journées du Patrimoine, une visite commentée vous est proposée pour la découvrir!

VG SAM 14H

DURÉE 2h

RV à l'entrée de la Plaine des Sports
(stade des Barillettes)

Thoiry

Randonnée patrimoniale

De la croix du Marterey à la glacière de la Rippe, en passant par le four communal, le bassin-lavoir et l'ancienne fruitière, partez à la découverte du patrimoine et des savoir-faire du hameau de Thorméroz sous la conduite d'un guide conférencier. Final chez un herboriste qui récolte ses plantes aromatiques et médicinales au-dessus du village.

VG DIM 15H

DURÉE 2h30

Prévoir bottes si pluie
RV parking du Cimetière,
route de Thorméroz

COEUR DE SAVOIE

Bourgneuf

Temple protestant



Le temple de Bourgneuf vient de fêter le centenaire de sa construction. Vous pourrez y découvrir une exposition sur l'histoire du temple de Bourgneuf.

VL SAM-DIM 14H→18H

Chamousset

Église Saint-Maurice



Construite au XVIII^e siècle, cette église est remarquable par son plan quadrilobé.

VL DIM 14H→18H



Montmélian

MUSÉE DE LA VIGNE ET DU VIN DE SAVOIE

Découvrez la plante vigne, la vinification et l'histoire de la viticulture en Savoie. Passé ou présent, grande Histoire ou anecdotes, histoire des techniques ou histoire des hommes, botanique ou géologie, saveurs et odeurs... offrent aux visiteurs un parcours varié, pour tous les goûts et les âges. À parcourir en famille sans modération!

Visite libre du musée

VL SAM-DIM 10H→12H / 14H→18H30

Exposition *Les vins de Savoie* *quête d'étiquettes*



Cette année, les AOC Vin de Savoie et Roussette de Savoie ont 50 ans! Pour l'occasion, le musée met à l'honneur le vignoble et ses appellations à travers une exposition de plus de 500 étiquettes de vins de Savoie pour certaines datées de plus de 100 ans!

VL SAM-DIM 10H→12H / 14H→18H30

Visite focus de l'exposition Les vins de Savoie en quête d'étiquettes

En compagnie d'une médiatrice du musée, les visiteurs pourront découvrir l'exposition *Les vins de Savoie en quête d'étiquettes*.

VG DIM 14H30 / 15H30 / 16H30

DURÉE 30 mn

Rencontre Enquête, en quête d'étiquette

Rencontrez Philippe Teppaz, œnographe (collectionneur d'étiquettes de vin), autour de la figure du collectionneur et son travail de recherche des étiquettes de vin. Une médiatrice du musée présentera le travail d'inventaire et de conservation de ces «éphémères» en s'appuyant sur la collection des 5 000 étiquettes du musée ! La rencontre se clôturera par un moment convivial autour d'un verre de vin.

VG SAM 17H

DURÉE 2h

Musée Historique de Montmélian



Ouverture exceptionnelle de certaines salles du Musée pour permettre au public de voir une partie des collections issues des fouilles locales et la copie de la maquette de la citadelle de 1692. Elle représente la Ville et le Fort avant les destructions de 1705.

VG SAM 14H → 17H30

VG DIM 14H → 14H30

Groupe de 10 personnes

Vieille Ville de Montmélian

Déambulation dans le centre ancien à la découverte des bâtiments qui ont traversé les siècles et qui continuent à vivre bien qu'ayant été transformés à d'autres usages. La visite nous emmènera à redécouvrir une partie du patrimoine sportif de la cité. Nous terminerons le parcours par le Musée Historique qui occupe l'ancien bâtiment d'accueil du Couvent des Dominicains.

VG SAM-DIM 15H

DURÉE 2h30

Vestiges du Fort de Montmélian

La visite débute dans la chapelle de la Trinité autour de la maquette (reproduction du plan-relief de 1693) de cette illustre place forte pour se poursuivre par une découverte des vestiges.

VG SAM 14H

VG DIM 10H

DURÉE 2h

Inscription obligatoire, places limitées

04 79 84 42 23

patrimoinemusee@montmelian.com

RV 22 rue du Parapet (montée du Fort)



Porte-de-Savoie – Francin

Exposition *Les cartes postales s'exposent*

À travers les collections d'habitants de Francin, l'exposition propose une histoire de la carte postale, véhicule d'images anciennes, nostalgiques, désuètes, modernes, touristiques, humoristiques... et témoignage d'un autre temps. L'occasion de découvrir quelle vision de la commune, et de celles alentours, était offerte à ceux qui recevaient ces cartes envoyées par leurs proches. Exposition organisée par l'Association *Les Voies de notre Histoire*

VL SAM 14H→18H

VL DIM 10H→12H / 14H→17H

lvnh.francin@gmail.com

06 16 22 70 86

RV Espace Gojon, rue de Belledonne

Saint-Pierre-d'Albigny

Château de Miolans



Perchée sur un éperon rocheux adossé au Massif des Bauges, cette spectaculaire forteresse est un exemple abouti de l'architecture castrale du Moyen Âge tardif. Ses hautes murailles abritèrent par la suite l'une des prisons les plus redoutées des États de Savoie.

VL SAM-DIM 10H→18H

TARIF préférentiel pour les JEP.

Adultes 5€ | gratuit pour les enfants

Forge Alesinaz des Allues

VG SAM 9H30→11H30

Durée de chaque visite : 30-45 mn

Présentation de l'orgue à l'église

VG SAM 10H

DURÉE 2h

Découverte du vignoble et de ses vigneronns



suivie pour les amateurs d'une Dégustation de vin de Savoie.

SAM 11H→12H30 / 17H→19H

RV Savoie Touch Wine rue commerçante du Bourg centre

Bibliothèque itinérante

Mini-atelier pour enfant, livre de Savoie...

SAM 9H→17H

RV place de l'Europe

Marche sportive et trail, découverte du Patrimoine Naturel

DIM 10H

DURÉE 2h

RV place Dubettier

Hameau la Noiriat

VG DIM 14H30

DURÉE 1h30

RV place Dubettier

ARLYSÈRE

Albertville



www.albertville.fr

Sous-préfecture

En 1860, suite au rattachement de la Savoie à la France, la ville d'Albertville devient une sous-préfecture. Observez ce bâtiment à l'architecture caractéristique de la période 1860-1870, puis découvrez le bureau de celui qui fut le plus jeune sous-préfet de France, entre 1925 et 1930, avant de devenir un des héros de la Résistance: Jean Moulin.

VG SAM 9H / 10H / 11H / 14H / 15H

DURÉE 45 mn

Inscription obligatoire jusqu'au jeudi 14 septembre à 16h : 04 79 37 86 85 / reservations.patrimoine@albertville.fr (en précisant l'horaire de la visite et les nom, prénom, commune de chaque participant et un n° de téléphone).

RV devant la grille de la sous-préfecture, côté place commandant Bulle

Cité de Conflans

Dès le Moyen Âge, Conflans prospère par son activité marchande et son rôle politique. La cité se dote de remparts et de deux entrées. De nombreuses boutiques et des grandes familles s'y installent. Des vestiges des fortifications médiévales aux demeures des marchands, sans oublier les échoppes, plongez dans la vie des Conflains au fil des siècles.

VG SAM 10H30

VG DIM 10H30 / 14H30 / 16H30

DURÉE 1h30

Inscription obligatoire jusqu'à la veille de la visite à 16h : 04 79 37 86 85 / reservations.patrimoine@albertville.fr (en précisant l'horaire de la visite et les nom, prénom, commune de chaque participant et un n° de téléphone).

RV devant le Musée d'art et d'histoire, grande place de Conflans

Hôtel de Ville

Bâtiment emblématique d'Albertville, découvrez les salles d'apparat et les coulisses de la mairie, de la cave au grenier.

VG DIM 11H / 15H

Durée: 1h

Inscription obligatoire jusqu'à la veille de la visite à 16h: 04 79 37 86 85 / reservations.patrimoine@albertville.fr (en précisant l'horaire de la visite et les nom, prénom, commune de chaque participant et un n° de téléphone).
RV devant la mairie, 12 cours de l'Hôtel de Ville

MUSÉE D'ART ET D'HISTOIRE



Visite libre du Musée

Le Musée d'art et d'histoire d'Albertville vous ouvre ses portes gratuitement de 10h à 18h. Profitez de cette ouverture en continu pour explorer l'histoire d'Albertville et de ses environs.

VL SAM-DIM 10H→18H

Renseignements au 04 79 37 86 86



Visite guidée du Musée

Parcourez les collections du Musée d'art et d'histoire, de la période gallo-romaine jusqu'aux premiers équipements de ski. Des chefs-d'œuvre de l'art sacré aux objets de la vie rurale, le musée témoigne de la richesse du patrimoine savoyard.

VG SAM 14H30

VG DIM 10H / 14H30

Durée: 1h30

Inscription obligatoire jusqu'à la veille de la visite à 16h: 04 79 37 86 85 / reservations.patrimoine@albertville.fr (en précisant l'horaire de la visite et les nom, prénom, commune de chaque participant et un n° de téléphone).



TREPLIN 92 - MONTAGNE ET OLYMPISME



Halle Olympique, 15 avenue de Winnenden

Exposition 24 stations...

Comme autant de photographies, pour la plupart inédites, subliment la forme et la force de l'eau, de l'état naturel de cette ressource indispensable à la maîtrise humaine d'une énergie renouvelable à préserver. Autre forme, autre état... la mue. Frissons aux Pyramides ouvre l'horizon vers les mutations de l'image. Sylvie Bonnot nous invite à passer derrière la retenue, à poser ici un autre regard sur de sublimes sites...

VL 9H→12H / 14H→18H

Visite libre de Tremplin 92



Au cœur de la Halle Olympique, replongez dans les XVI^e Jeux Olympiques d'Hiver d'Albertville et de la Savoie. À votre rythme, à l'aide d'expériences immersives, découvrez le territoire qui a accueilli les jeux et s'en est trouvé profondément bouleversé.

VL 9H→12H / 14H→18H

Visite exceptionnelles des réserves et des collections



Les réserves renferment de précieux trésors : des milliers d'objets témoins des JO de 1992, dont des centaines de costumes portés pour les cérémonies d'ouverture et de clôture. Le responsable des collections vous accompagnera dans la découverte de ce lieu rarement ouvert au public.

VG SAM 9H30 / 10H / 10H30 / 11H / 14H30 / 15H / 15H30 / 16H / 16H30 / 17H

VG DIM 9H30 / 10H / 10H30 / 11H / 14H30 / 15H / 15H30 / 16H

Inscription obligatoire 04 79 32 04 22

Cléry

Église Saint-Jean-Baptiste



Construite au XII^e siècle, elle est la seule église romane de Savoie entièrement conservée. Au-delà du panorama magnifique sur la Combe de Savoie, vous découvrirez son histoire, liée à celle de

l'abbaye de Tamié et son architecture, conçue pour soutenir ses voûtes de pierre. L'église possède également un autel en marbre dont il faut s'approcher pour en découvrir le décor mystérieux.

VL VG SAM-DIM 10H→12H / 14H→18H

Crest-Voland

Moulin à farine Ainoz

Découvrez un moulin à farine ancien datant du XVII^e siècle actionné par la force hydraulique (turbines). Entièrement rénové, il produit encore aujourd'hui de la farine. Dans le même bâtiment une seconde activité datant de 1935, une tournerie sur bois qui fabriquait des manches d'outillage.

VG SAM 10H / 14H / 15H30 / 17H

DURÉE 1h30

Inscription conseillée 06 07 26 36 24

Flumet

Visite d'un bourg médiéval



Durant la visite guidée, les participants verront défiler sous leurs yeux l'Histoire de Flumet depuis l'époque romaine jusqu'à nos jours, avec notamment la maison forte des comtes de Bieu datée du XV^e siècle. Le patrimoine agricole ne sera pas en reste avec la visite de la ferme

du Chatelet, berceau de l'élevage de la race mulassière. Enfin, des fiches seront remises sur demande pour une visite libre du riche patrimoine géologique de la commune.

VG SAM 14H

DURÉE 2h

RV à l'Office du Tourisme de Flumet

Moulin à farine et scierie Rey

Mise en route des installations grâce à la force motrice de l'eau et démonstrations de sciage et de fabrication de farine.

VG SAM-DIM 9H→12H / 14H→17H

Renseignements 06 60 18 27 36

RV 277 impasse du moulin « Sous la cour »

Grésy-sur-Isère

La Belle Endormie, ancienne église Saint-Pierre-aux-Liens

Le site de la Belle Endormie révèle l'une des premières églises de la Combe de Savoie, accolée aux ruines d'un temple romain. Exceptionnellement pour les Journées du patrimoine, l'association Grésy Action Culturelle organise différentes visites et manifestations sur ce site enchanteur, notamment une exposition des chefs-d'œuvre des Compagnons du Tour de France.

VL DIM 10H→17H

VG DIM 10H / 11H30 / 15H30

DURÉE 45 mn environ

RV rue Jean-Pierre Veyrat

Village-Musée de la Combe de Savoie



Le Village-Musée de la Combe de Savoie est un écomusée présentant la vie et les métiers d'autrefois en Savoie. Visiter le village-musée c'est pouvoir sentir, voir et toucher des milliers d'objets, du dé à coudre au tracteur, en passant par les fers à repasser et les ardoises d'écoliers, les machines à écrire ou les équipements de sapeurs-pompiers. De quoi faire resurgir une multitude de souvenirs aux plus anciens, ou montrer aux plus jeunes le quotidien du siècle passé!

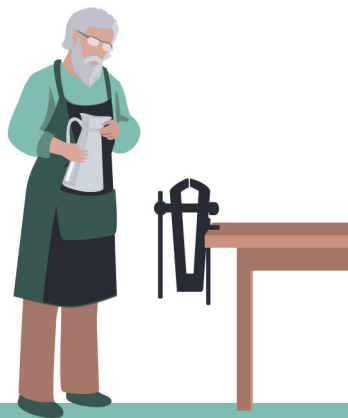
VL SAM-DIM 10H→18H30

TARIF préférentiel pour les JEP :

6 € par personne, gratuit pour les moins de 16 ans accompagnés de leurs parents ou grands-parents.

Renseignements 04 79 37 94 36

lescoteauxdusalin@wanadoo.fr





Marthod

Taillanderie Busillet

Présentation de l'atelier, démonstration de forge sans utilisation des martinets.

VL SAM 15H→20H

Mercury

Le fort de Tamié sous les étoiles, découverte nocturne d'un site d'altitude

Sur les hauteurs d'Albertville, partez à la découverte crépusculaire de l'un des plus vastes forts Séré de Rivière de France. Parcourez les spectaculaires souterrains de ce site emblématique à la lueur des lampes torches, en compagnie d'un guide-conférencier de la Fondation Facim.

VG VEN-SAM 19H

DURÉE 1h30

Prévoir une lampe de poche par personne et une tenue adaptée à un site de plein air en altitude.

Inscription obligatoire auprès de la Maison du tourisme du Pays d'Albertville
04 79 32 04 22

RV devant l'entrée du fort

Queige

Du bas du village au sommet de son clocher, à la recherche du temps passé



De l'habitat traditionnel au décor religieux baroque, une déambulation dans le village permettra d'appréhender ses transformations architecturales reflet de son évolution sociétale. Elle s'achèvera au sommet du clocher de l'église, l'un des rares de la région accessible au public, avant qu'un pot de l'amitié ne clôtüre la visite.

VG SAM 17H30

DURÉE 1h30

Visite avec un guide-conférencier du Pays d'art et d'histoire des Hautes vallées de Savoie – Fondation Facim.

Renseignements auprès du guide :
06 09 90 47 28

RV à l'arrière de l'église de Queige

Saint-Nicolas-la-Chapelle

Église Saint-Nicolas

Typique du style baroque savoyard.

VG DIM 15H

DURÉE 1h

Église de Chaucisse

Se renseigner auprès de la mairie
au 04 79 31 72 97

Saint-Paul-sur-Isère

Métiers et savoir-faire autour du bois, de la forêt



Balade en forêt en compagnie d'un agent de l'ONF pour évoquer les métiers, les savoir-faire en lien avec la forêt, les arbres...

VG SAM 14H

DURÉE 3h30

Renseignements et inscription :

06 19 14 76 07 / bibliostpaul@gmail.com

Prévoir paire de chaussures de marche, vêtements adaptés à la balade et à la météo, eau.

Ugine

Centre d'art et de rencontres Curiox



En compagnie de l'équipe de médiation, venez découvrir le patrimoine architectural XX^e siècle de l'ancienne église des fontaines réhabilitée en centre d'art.

VG SAM 11H / 15H

Renseignements : centredart@ugine.com

RV 54 rue des Vignes

MUSÉE DU PATRIMOINE RURAL

Le cadre somptueux de la Maison forte du Crest-Cherel abrite les collections qui retracent la vie rurale d'autrefois en Val d'Arly.

Visite libre du musée

VL SAM 14H→19H

Visite guidée du musée

VG DIM 15H / 17H30

DURÉE 1h

TARIF 7 € / personne

Renseignements et inscription :

07 71 08 92 83

musee.ugine@gmail.com

Ateliers et démonstrations

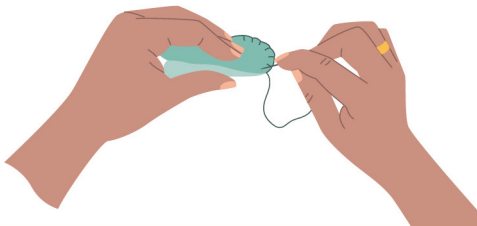
Vous pourrez notamment vous essayer au gremaillage des noix ainsi qu'à la préparation du café, et surtout observer notre sculptrice sur bois accompagnée par ses amies aux mains de fées qui fabriqueront divers ouvrages destinés à la réalisation des costumes traditionnels.

VL DIM 14H→19H

Renseignements 07 71 08 92 83 /

musee.ugine@gmail.com

RV 240 Allée du Crest-Cherel



MAURIENNE

Argentine

Journées du Patrimoine à Argentine

Visites costumées, fabrication de pain artisanal, découverte de l'Église. Conférence le samedi en fin de journée.

SAM-DIM 14H→17H

Aussois

Le fort Victor-Emmanuel à la lanterne



Une découverte nocturne du plus impressionnant fort de la barrière de l'Esseillon. Les secrets de ce colosse de pierre seront dévoilés pas à pas à la lueur des lanternes en compagnie d'une guide-conférencière du Pays d'art et d'histoire des Hautes vallées de Savoie – Fondation Facim.

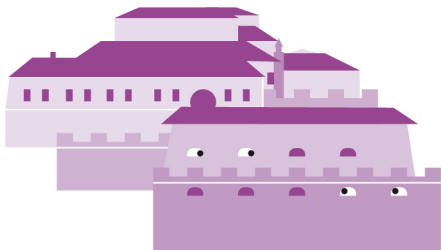
VG VEN-SAM 20H

DURÉE 1h30

Lanternes fournies. Prévoir une tenue adaptée à un site d'altitude.

Renseignements 04 79 05 99 06

RV sur le parking situé en amont du fort Victor-Emmanuel



Balade musicale à Aussois

Au son de l'accordéon diatonique, plongez dans l'histoire du village d'Aussois au rythme des saisons. Visite animée par une guide-conférencière du Pays d'art et d'histoire des Hautes vallées de Savoie accompagnée d'un musicien chanteur.

VG SAM 17H

DURÉE 1h30

RV dvt la fromagerie, rue de Plan Champ
Inscription obligatoire auprès de l'OT de Haute Maurienne Vanoise 04 79 05 99 06

VILLES
PAYS
D'ART &
D'HISTOIRE

Avrieux

Le télégraphe Chappe, l'art d'écrire dans les airs



Comme il y a 200 ans, des messages codés seront transmis entre les trois postes télégraphiques Chappe réhabilités de Haute Maurienne Vanoise: Saint-André / Avrieux / Val-Cenis Sollières-Sardières. Une explication du système de codage sera donnée au préalable.

Visite proposée par les associations *Moulins et Patrimoine de Saint-André / Mémoire et Patrimoine d'Avrieux / Histoire, Archéologie et Patrimoine de Sollières-Sardières.*

VG DIM 10H / 17H pour l'explication

VG DIM 11H / 15H pour la démonstration

RV au lieu-dit le Courberon

Épierre

Promenade culturelle vers le Château d'Épierre

SAM-DIM 10H → 17H

Départs réguliers tout au long de la journée

RV dans le local derrière la mairie

Exposition de cartes postales et d'objets anciens

Venez découvrir des documents anciens témoignant des visages de la commune au siècle dernier.

VL SAM-DIM 10H → 17H

RV dans le local derrière la mairie

Modane

MUSÉOBAR, MUSÉE DE LA FRONTIÈRE

Exposition permanente **La naissance d'une ville frontière**

Au son des pianos mécaniques fabriqués localement. Vidéos, témoignages audio, photo, musique et danse.

VL SAM 10H → 12H / 14H30 → 19H

VL DIM 14H → 19H

Exposition temporaire **Lavoir-Fréjus Hommes et Fortifications 1891-1945**

En 1860, la Savoie devient française. En 1882, suite à l'entrée de l'Italie voisine dans la Triplice, l'État-Major français décide de créer une Armée des Alpes. Dans les années qui vont suivre, le secteur frontalier de Modane sera intensément militarisé. L'exposition, en 21 panneaux, aborde différentes thématiques de 1891 à 1945, inspirées du livre éponyme de Laurent Demouzon, spécialiste de l'histoire militaire en Maurienne.

VL SAM 10H → 12H / 14H30 → 19H

VL DIM 14H → 19H

Mini-Exposition 80^e anniversaire des bombardements de Modane

Dans la nuit du 16 au 17 septembre 1943, la ville de Modane était violemment bombardée. Photos, documents et témoignages pour une mini exposition le temps des JEP.

VL SAM 10H→12H / 14H30→19H

VL DIM 14H→19H

Renseignements 04 79 59 64 23 /

info@museobar.com

RV 42 rue de la république

Montsapey

Fabrication du pain au four communal

SAM matin

Inauguration du Chemin du Four - visite de l'église Saint-Barthélémy

suivie d'un apéritif

VG SAM 11H30

Conférences Mémoires d'Alpages et Trois siècles de vie agricole à Montsapey

par Jean-Pierre Ruffier

SAM 18H30

RV salle des fêtes

Portes ouvertes au Chalet du Tour

Ancienne ferme d'alpage, le chalet du Tour s'est vu reconnaître une subvention en 2018 dans le cadre d'un projet de la Fondation du patrimoine et du loto du patrimoine de Stéphane Bern. Celle-ci a permis à la commune de réhabiliter le bâtiment.

VL DIM 10H→18H

Saint-André

Le télégraphe Chappe, l'art d'écrire dans les airs



Comme il y a 200 ans, des messages codés seront transmis entre les trois postes télégraphiques Chappe réhabilités de Haute Maurienne Vanoise: Saint-André / Avrieux / Val-Cenis Sollières-Sardières. Une explication du système de codage sera donnée au préalable. Visite proposée par les associations *Moulins et Patrimoine de Saint-André / Mémoire et Patrimoine d'Avrieux / Histoire, Archéologie et Patrimoine de Sollières-Sardières*.

VG DIM 10H / 17H pour l'explication

VG DIM 11H / 15H pour la démonstration

RV au lieu-dit Plan de l'Ours

Saint-Colomban-des-Villards

Maison du Patrimoine



Nous vous proposons d'assister à un habillage avec le costume traditionnel

local. Vous pourrez ainsi découvrir les secrets des codes vestimentaires d'autrefois et perpétuer cette mémoire vivante.

SAM 16H15

DURÉE 1h15

Église de Saint-Colomban-des-Villards



Pour la préservation de l'identité du village, en présence d'une « Villarinche » habillée de son costume traditionnel, nous évoquerons l'accueil des riches costumes de la vallée lors du 15 août ainsi que les particularités de cette église. Sa restauration fait appel à la transmission de savoirs ancestraux et nous plonge au cœur du patrimoine vivant.

VG SAM 15H

DURÉE 1h

Saint-Georges-d'Hurtières

LE GRAND FILON

04 79 36 11 05

Tarif préférentiel pour les JEP

Découverte du Grand Filon – Musée du fer

Découvrez l'histoire des Mines de Porte de Maurienne, l'exploitation du plus grand gisement de fer et de cuivre de Savoie! Le village des Mineurs vous dévoile ses secrets; le Musée de l'école de La Minière, Chapelle des Mineurs et la Galerie Saint-Louis.

VG SAM-DIM 13H30 → 17H30

Du minerais à l'outil, le métal dans votre vie



Revivez le quotidien des paysans-mineurs d'antan pour appréhender et questionner les problématiques actuelles de gestion des matières et du recyclage.

VL DIM 13H30 → 17H30

Leçon de choses au Musée de l'école



Immersion pour petits et grands enfants dans le musée de l'école du hameau des mineurs, à 900 m d'altitude, en complément des autres visites proposées du site minier.

VG DIM 13H30 → 17H30

Saint-Jean-de-Maurienne

Musée Opinel



Le couteau Opinel a été inventé en 1890 par Joseph Opinel dans un petit hameau tout près de Saint-Jean-de-Maurienne. Aujourd'hui, ce couteau de poche est devenu un véritable objet de patrimoine français! Le musée dédié à l'histoire et au processus de fabrication du célèbre couteau savoyard est installé dans une ancienne usine Opinel. L'exposition temporaire *Opinel, ça cartonne!* s'intéresse au carton: son histoire centenaire, sa production et l'évolution des emballages cartonnés Opinel. Découvrez également les œuvres d'art faites en carton par le duo artistique *les STUD Cartonners!*

VL VEN-SAM-DIM 9H → 18H30

Val Cenis – Sollières-Sardières

Le télégraphe Chappe, l'art d'écrire dans les airs



Comme il y a 200 ans, des messages codés seront transmis entre les trois postes télégraphiques Chappe réhabilités de Haute Maurienne Vanoise: Saint-André / Avrieux / Val-Cenis Sollières-Sardières. Une explication du système de codage sera donnée au préalable. Visite proposée par les associations *Moulins et Patrimoine de Saint-André / Mémoire et Patrimoine d'Avrieux / Histoire, Archéologie et Patrimoine de Sollières-Sardières*.

VG DIM 10H / 17H pour l'explication

VG DIM 11H / 15H pour la démonstration

RV au lieu-dit *le Mollard Fleury* à Sardières

Val Cenis – Termignon

Chapelle de la Visitation

La tradition parle d'un ancien oratoire bâti au lieu-dit «le Poivre», situé sur l'ancienne route du sel, des fromages et des alpages, qui relie les vallées de Maurienne et de Tarentaise par le col de la Vanoise. Fondée en 1536 elle a servi au XVII^e siècle de sanctuaire de répit. D'abord connue sous le vocable de l'Annonciation, elle a été dédiée à la Visitation au XIX^e siècle.

VL SAM 15H →18H

Valloire

Fort du Télégraphe, un spectaculaire belvédère sur la Maurienne



Une découverte du panorama exceptionnel de cette citadelle maurienne ayant participé aux combats de juin 1940 contre les troupes de Mussolini. Visite animée par une guide-conférencière du Pays d'art et d'histoire des Hautes vallées de Savoie – Fondation Facim.

VG SAM 14H30 / 16H30

DURÉE 2h

Parcours d'un kilomètre à pied jusqu'au fort sur un chemin sans difficulté.

Prévoir une tenue adaptée à un site de plein air en altitude.

Renseignements 06 73 07 89 74

RV sur le parking du col du Télégraphe, côté route du fort.



TARENTEISE-VANOISE

Aime-La-Plagne

TOUR MONTMAYEUR



1139 avenue de Tarentaise

Visite libre

Découverte à son rythme de l'édifice des XII^e et XIII^e siècles, remanié au XV^e siècle. Exposition permanente sur «L'habitat en Tarentaise»

VL SAM-DIM 10H→17H

Exposition Conquêtes spatiales «Où vivrons-nous demain ?»



Observateur attentif des mutations de la société, le critique d'art et d'architecture Michel Ragon révèle le bouillonnement de la recherche architecturale émergente dans son ouvrage *Où vivrons-nous demain ?* paru en 1963.

VL SAM-DIM 10H→17H

ESPACE ARCHÉOLOGIQUE PIERRE BORRIONE



Installé dans une ancienne église, ce musée présente des objets : outils préhis-

toriques, mobilier funéraire, architecture gallo-romaine, bijoux, céramiques et monnaies qui témoignent des premières occupations humaines en Tarentaise.

VL SAM-DIM 10H→17H

Exposition Des hommes et des pierres, une aventure archéologique Aimeraine

VL SAM-DIM 10H→17H

Église du prieuré Saint Martin



Découverte à son rythme d'un lieu plein d'histoire construit au XI^e siècle! Un édifice religieux dont la crypte aurait abrité des reliques de Martin de Tours.

VL SAM-DIM 10H→17H

Église Notre-Dame



Agrandie à la fin du XVII^e siècle, elle présente toutes les caractéristiques de l'art baroque où or et polychromie mettent en scène l'histoire religieuse.

VL SAM 10H→17H

VL DIM 11H30→17H

Chapelle de Montgésin



Construite en 1658 au cœur du petit hameau de Montgésin.

VL SAM-DIM 10H→17H

RV Montgésin

Chapelle Saint-Eustache



Comme tous les villages ou hameaux importants, Villaroland possède sa chapelle particulière. Des fresques datées du début du XIII^e siècle racontent la vie de saint Eustache.

VL SAM-DIM 10H→17H au travers d'une grille

RV Villaroland

Église Sainte-Agnès



Cette église baroque richement décorée possède néanmoins quelques éléments architecturaux romans et gothiques. Sa chaire a pour spécificité son dais représentant une fleur de tournesol au lieu des traditionnelles feuilles d'acanthé et une magnifique grille d'entrée en fer forgé.

VG DIM 15H

DURÉE 1h

RV Villette

Chapelle Saint-Claude

Cette petite chapelle baroque est ouverte pour la première fois dans le cadre des JEP.

VG SAM 14H15

DURÉE 30 mn

RV Centron

Église Saint-Jacques-d'Assyrie

Cette église moderne surprend par la maîtrise de son architecture et de son mobilier original.

VG SAM 15H

DURÉE 1h

RV Centron

Église Saint-Laurent

Comme de nombreuses églises de montagne en Tarentaise, celle de Montgirod, dont le patron est Saint Laurent, est installée en limite du replat où se trouve le village et de fait domine la vallée de l'Isère. Elle est citée pour la première fois en 1151 et dépend de la collégiale des chanoines de Saint-Ours (Aoste).

VL SAM-DIM 14H→17H

RV Montgirod

Chapelle Saint-Jean-Baptiste



Sa façade, très sobre, contient un bénitier de pierre et une niche fermée par une grille. Entièrement rénovée en 1985, cette chapelle possède un des plus étonnants retables de Savoie daté de 1673.

VL SAM-DIM 10H→17H

RV le Villaret de Montgirod

Église Saint-Barthélémy

Cette église baroque possède un élément original, un plan en cul-de-four avec un clocher coiffé d'une flèche en tuf, édifié par Pierre Martinet, maître-maçon, originaire de la Valsésia (1732).

VL SAM-DIM 10H→17H

RV Granier

Flânerie musicale

Un duo de musiciens et une guide-conférencière se donnent la réplique pour vous révéler la beauté de l'église baroque de Granier et celle de la chapelle de Bonvillard. Avec la participation de Sophie Chautard, flûtiste et Timothée Ledu, guitariste. Visite animée par une guide-conférencière du Pays d'art et d'histoire des Hautes vallées de Savoie – Fondation Facim.

VG DIM 14H30

DURÉE 2h

Déplacements en voiture. Renseignements auprès du Syndicat d'initiative de Granier si.granier@free.fr
RV devant l'église de Granier

Exposition Pompe incendie et photos d'autrefois



L'association «Sur les traces du Patrimoine de Granier sur Aime» propose des photographies sur la vie d'autrefois à Granier et expose une pompe à incendie qui date de 1855, de marque Champenois Lyon.

VL SAM-DIM 10H → 17H

RV au rez-de-chaussée de la salle des fêtes de Granier

Bourg-Saint-Maurice

Chapelle Saint-Grat de Vulmix



Situé sur un plateau à 3 km de Bourg-Saint-Maurice, le petit village de Vulmix est blotti autour de sa chapelle Saint-Grat. Vous pourrez y admirer un cycle de pein-

tures murales du XV^e siècle relatant la légende de son Saint patron, protecteur des récoltes et des semences.

VL SAM-DIM 15H → 18H

Fort de Vulmix

Une visite documentée vous permettra de découvrir le fort le plus moderne des Alpes en 1914. Construit à partir de 1890, à la même période de la création des troupes de montagne, il servait à interdire la route descendant du col du Petit-Saint-Bernard.

VG SAM-DIM 10H30 / 14H30 / 16H30

DURÉE 1h30

Prévoir chaussures de marche, vêtements chauds et lampe frontale (si possible). Inscription obligatoire auprès de l'Association Les Amis de la Batterie de Vulmix 06 72 69 62 53 ou 06 24 58 38 27, au plus tard la veille au soir.

Église Saint-Martin-de-Tours d'Hauteville-Gondon



Venez découvrir l'avant et l'après du vaste chantier de restauration de l'église Saint-Martin-de-Tours d'Hauteville-Gondon pour vous permettre d'apprécier sa transformation et la mise en valeur d'éléments de son décor qui lui confèrent son caractère unique.

VG SAM-DIM 10H → 12H

Bozel

Exposition *Les Arts de la Tour*

Venez découvrir l'exposition de l'été en compagnie de Françoise Jean : peintre, Christine Ancel : peintre / photographe, David Valencourt : sculpteur sur bois, Hugo Dietlin : illustrateur, Ciaran Heurteau : photographe et les aquarelles de Claudius Pralus.

VL SAM-DIM 14H→18H

RV Tour sarrazine

Église Saint-François-de-Sales

Dès l'entrée, sa porte en bois sculptée annonce le style baroque de l'édifice. Son clocher est unique grâce à son double bulbe qui s'élève à plus de 41 m.

VL SAM 9H→19H

VL DIM 12H→19H

Chapelle Notre-Dame-de-Tout-Pouvoir



Cette chapelle typique de l'art baroque savoyard était un lieu de pèlerinage important en Tarentaise. Placée sous le patronage de la sainte Vierge, son vocable rappelle les guérisons miraculeuses qui lui sont associées. Son retable est classé au titre des Monuments Historiques.

VL SAM-DIM 9H→19H

Landry

Église Saint-Michel



Une église baroque perchée sur sa butte reconnaissable à son élégant clocher à bulbe. Accueil par les volontaires du patrimoine.

VL SAM-DIM 15H→18H

Le baroque dans tous les sens



Mettez tous vos sens en éveil et découvrez les richesses des décors baroques des églises de Peisey et Landry. Visite animée par une guide-conférencière du Pays d'art et d'histoire des Hautes vallées de Savoie – Fondation Facim.

VG SAM 14H30→17H

DURÉE 2h30

Déplacement en voiture jusqu'à Landry.

Renseignements à l'OT de Peisey-

Vallandry: 04 79 07 94 28 /

peisey-vallandry.com

RV devant l'église de Peisey-Nancroix

(chef-lieu)

Site de la Ballastière



L'Éco-Fête en Tarentaise investit la Ballastière!

Le site associe des vergers fraîchement plantés, une pépinière, une aire de compostage, un vignoble, un rucher et du maraichage bio dans un grand espace où ont été conservés des éléments naturels importants pour la vie des vergers : haies et prairies naturelles. Un chemin ponctué de panneaux explicatifs permettra de

partir à la découverte du site. Des aires de repos et de pique-nique permettent de jour de cet espace préservé.

VL SAM 11H→19H

La Léchère

Église Saint-Pierre de Nâves, une découverte insolite au pays du baroque



Partez à la découverte d'un lieu magique ! Colporteur, marchand, pèlerin, paysan ou chef de chantier vous aideront à percer les secrets et légendes de ce monument baroque magnifiquement restauré des vallées d'Aigueblanche.

VG SAM 15H

DURÉE 2h

Renseignements auprès du guide :

06 89 90 20 74

RV devant l'église

La Plagne Tarentaise

Église Saint-Nicolas de Mâcot-la-Plagne



C'est en franchissant son seuil que l'œil est surpris par des décors baroques et polychromes. Colonnnes torsées, or, couleurs, statues, tableaux, nous racontent l'histoire de l'église et des communautés de montagne.

VL SAM-DIM 10H→17H

RV Mâcot

Église de Saint-Laurent-de-la-Côte

De style baroque caractérisé par un aspect sobre à l'extérieur et un magnifique retable dans son chœur.

VL SAM-DIM 10H→17H

RV La-Côte-d'Aime

Les Belleville

Sanctuaire

Notre-Dame-de-la-Vie, une découverte insolite au pays du baroque



Partez à la découverte d'un lieu magique, la chapelle Notre-Dame-de-la-Vie. Colporteur, marchand, pèlerin, paysan ou chef de chantier vous aideront à percer les secrets et légendes de ce monument baroque emblématique de la vallée des Belleville et de la Savoie. Visite animée par un guide-conférencier du Pays d'art et d'histoire des Hautes vallées de Savoie – Fondation Facim.

VG DIM 15H

Durée : 2h

Renseignements à l'Office du Tourisme de Saint Martin-de-Belleville 04 79 08 20 00

RV devant la chapelle mariale





Musée de Saint-Martin-de-Belleville

Situé au cœur du village, dans une ancienne ferme bellevilloise, le Musée retrace cent cinquante ans d'histoire de cette haute vallée savoyarde. De l'apogée de la civilisation agro-pastorale au XIX^e siècle, à l'essor du ski et des stations de sports d'hiver.

VL DIM 10H → 12H / 14H → 18H

Renseignements : 04 79 00 20 00
RV Maison du tourisme

Les Chapelles

Ferme de Villarivon



Découverte du chantier de restauration d'un Monument Historique (toiture et façades). À défaut, pour le public, de pouvoir réellement escalader les échafaudages, la visite-conférence lui permettra de se familiariser avec les problématiques de la réhabilitation de tels édifices : conservation de l'existant ou restitution «à l'identique» des éléments détériorés ? Respect des matériaux anciens ou emploi de technologies actuelles ?

VG SAM 14 H / 16 H

Stationnement obligatoire à l'aval du village (respecter la signalétique).

Moùtiers

Musée de l'Académie de la Val d'Isère



À travers les collections du musée de l'Académie de la Val d'Isère, venez découvrir toutes les richesses de notre territoire, de la protohistoire au XX^e siècle.

VL SAM-DIM 14H → 18H

Musée et bibliothèque de l'Académie de la Val d'Isère



À travers les collections du musée de l'Académie de la Val d'Isère et de sa bibliothèque, venez découvrir toutes les richesses de notre territoire, de la protohistoire au XX^e siècle. Laissez-vous guider par nos bénévoles !

VG SAM-DIM 15H

DURÉE 1h

Moùtiers, la sportive!



Une conférence en prélude aux JEP pour planter le décor. Depuis les patinoires installées chaque hiver dans différents lieux de la ville, le premier concours de ski, l'Union sportive de Tarentaise, berceau du foot en Tarentaise, Moûtiers n'a cessé de voir fleurir les associations sportives et d'être associée à des événements nationaux voire internationaux : on vous propose une revue des troupes !

VEN 20H

04 79 24 04 23

RV 1^{er} étage du Centre Culturel Marius Hudry, place Saint-Pierre

Les lieux de rendez-vous pour les sportifs



Une visite guidée pour découvrir tous les lieux où l'on a pratiqué des sports à Moûtiers : de stades en patinoires, de gymnases en clos boulistes, il n'y a guère de quartiers moûtieriains qui n'aient vu quelques sportifs pratiquer leurs nobles disciplines.

VG SAM-DIM 14H

04 79 24 04 23

RV Centre Culturel Marius Hudry,
place Saint-Pierre

Un musée, mémoire vivante d'un passé pas si lointain!



Le musée des Traditions populaires de Moûtiers, créé il y a 27 ans, s'emploie à garder vivante cette agriculture de montagne qui a façonné les hautes vallées savoyardes. Au-delà des objets, ce sont surtout des gestes et des mots dont il faut garder mémoire. C'est un peu de ce travail qui sera restitué au cours de cette visite.

VG SAM-DIM 16H

04 79 24 04 23

RV Centre Culturel Marius Hudry,
place Saint-Pierre

La cathédrale du diocèse de Tarentaise



La cathédrale de Moûtiers est une cathédrale aux mémoires multiples : son architecture originale amalgame les architectures romane, gothique, classique et néoclassique. Son intérieur raconte les histoires de la peinture et de la sculpture. Elle possède aussi des orgues construits par le grand facteur Cavaillé-Coll.

VG DIM 17H

04 79 24 04 23

RV Centre Culturel Marius Hudry,
place Saint-Pierre

Zanaroff, retour au pays natal

Le peintre Prudent Pohl, dit Zanaroff, est un artiste né à Moûtiers en 1885. On redécouvre aujourd'hui la puissance de cet artiste, soit dans ses peintures et fusains nous présentant « des Gueux » – ces « gens de peu » auxquels il fut très attentif – soit dans son art du paysage qu'il traite dans le sillage des impressionnistes. C'est, après un long oubli, la première exposition d'envergure en Savoie de cet artiste.

VL SAM-DIM 9H→12H / 14H→18H

04 79 24 04 23

RV Centre Culturel Marius Hudry,
place Saint-Pierre



Peisey-Nancroix

Palais de la Mine et site d'archéologie minière



Parcourez le site avec un guide du Patrimoine des Pays Savoie Mont-Blanc. Vestiges des installations industrielles : visite d'une galerie, fonderie, laverie (de la roche au métal). Le Palais de la Mine (École française de Mines de 1802 à 1814) : histoire de cette prestigieuse école à Peisey.

VG SAM 9H30

DURÉE 2h30

Visite limitée à 35 personnes. Inscription au 06 14 94 49 76

Église de la Trinité



Une belle église baroque dont le décor sert d'écrin au somptueux retable majeur en bois doré.

VL SAM-DIM 15H30→17H30

Accueil par les volontaires du patrimoine – Fondation Facim

Le baroque dans tous les sens



Mettez tous vos sens en éveil et découvrez les richesses des décors baroques des églises de Peisey et Landry. Visite animée par une guide-conférencière du Pays d'art et d'histoire des Hautes vallées de Savoie – Fondation Facim.

VG SAM 14H30→17H

DURÉE 2h30

Déplacement en voiture jusqu'à Landry.

Renseignements à l'OT de Peisey-

Vallandry : 04 79 07 94 28 /

peisey-vallandry.com

RV dvt l'église de Peisey-Nancroix (chef-lieu)

Le Musée de la Fruitière

Trois expositions sont proposées : une exposition sur l'école d'autrefois à Peisey, une autre sur l'habitat et le costume traditionnels, et enfin une autre sur l'histoire de la vallée. De quoi en apprendre plus sur l'attachement des Peiserots à leurs traditions.

VL SAM-DIM 15H→18H

Renseignements à l'OT de Peisey-

Vallandry : 04 79 07 94 28 /

peisey-vallandry.com

RV route de la forge

Sainte-Foy-Tarentaise

Les migrations des habitants de Sainte-Foy et Villaroger



Certains métiers saisonniers des Savoyards des siècles passés sont bien connus : ramoneurs, colporteurs... Des films les ont mis en avant, nous faisant entrer dans la vie quotidienne des familles de paysans qui laissaient partir les hommes et les garçons pendant la rude saison d'hiver. D'autres métiers, moins connus, ont permis à une partie des villageois de s'établir « à la ville » sans pour autant oublier leur village d'origine. Cette visite se déroulera en deux parties et en deux lieux. Prévoir un véhicule pour se déplacer entre les 2 sites.

VG SAM 10H à Sainte-Foy-Tarentaise

RV parking de la Mazure

VG SAM 14H à Villaroger

RV à l'église Notre-Dame-de-l'Assomption

Renseignements auprès de la guide :

06 84 40 37 17

Séez

Espace Saint-Éloi



Situé au cœur du village dans un bâtiment, qui abritait anciennement une forge. Visite libre du musée de la forge et de l'espace consacré aux bijoux de Savoie.

VL SAM-DIM 15H → 18H

Moulin de Saint-Germain



En 1987, les habitants du village de Saint-Germain et autres bénévoles de la commune de Séez ont relevé le moulin de ses ruines. Depuis, il ouvre régulièrement ses portes aux visiteurs qui en apprendront plus sur les mécanismes de meunerie.

VL SAM-DIM 15H → 18H

Église Baroque Saint-Pierre et son trésor



Située au centre de Séez, l'église Saint-Pierre est caractéristique de l'art baroque, art nouveau issu de la Renaissance qui exprime la réforme catholique en Savoie au XVII^e siècle.

Après la visite de l'église vous découvrirez le trésor : pièces d'orfèvreries sacrées offertes à la paroisse de Séez à la fin du XVII^e et au début du XVIII^e siècle, la plupart inscrite au titre des Monuments historiques.

VG SAM-DIM 15H → 18H



Villaroger

Les migrations des habitants de Sainte-Foy et Villaroger



Certains métiers saisonniers des Savoyards des siècles passés sont bien connus : ramoneurs, colporteurs... Des films les ont mis en avant, nous faisant entrer dans la vie quotidienne des familles de paysans qui laissaient partir les hommes et les garçons pendant la rude saison d'hiver. D'autres métiers, moins connus, ont permis à une partie des villageois de s'établir « à la ville » sans pour autant oublier leur village d'origine. Cette visite se déroulera en deux parties et en deux lieux. Prévoir un véhicule pour se déplacer entre les 2 sites.

VG SAM 10H à Sainte-Foy-Tarentaise

RV parking de la Mazure

VG SAM 14H à Villaroger

RV à l'église Notre-Dame-de-l'Assomption
Renseignements auprès de la guide :
06 84 40 37 17



16 & 17 SEPTEMBRE 2023

Journées européennes du patrimoine

Événement de rentrée habituel et attendu, les Journées européennes du patrimoine constituent pour chacun l'occasion d'un rendez-vous avec l'histoire de la Savoie : variété des paysages, richesse des monuments, traces des activités, mémoire des hommes qui ont fait vivre ce territoire. Mais cette histoire se lit aussi au présent et durant ces deux jours, laissez-vous surprendre et partez à la découverte des sept territoires qui composent la Savoie, entre lacs et montagnes...



LE DÉPARTEMENT

patrimoines.savoie.fr